

# Zweiter Regie-Diversitätsbericht des BVR 2014

Analyse von Gender- und Altersstruktur  
der Regie in den fiktionalen Primetime-  
Programmen von ARD und ZDF sowie  
beim deutschen Kinospielefilm



# Zweiter Regie-Diversitätsbericht des BVR 2014

Analyse von Gender- und Altersstruktur der Regie in den fiktionalen Primetime-Programmen von ARD und ZDF sowie beim deutschen Kinospielefilm

## **Impressum**

Herausgeber: Bundesverband Regie e.V.

Augsburger Straße 33

10789 Berlin

© 2015/ 2016

1. Auflage Januar 2016

Projektleitung: Esther Gronenborn (Geschäftsführende Vorständin BVR)

Datenanalyse und -auswertung: Claudia Brenner, KompetenzMosaik

als PDF-Broschüre online verfügbar: [www.regieverband.de](http://www.regieverband.de)

ISSN 2363-5835

Dieser Bericht wurde mit freundlicher Unterstützung der VG Bild-Kunst, der Spitzenorganisation der Filmwirtschaft e.V. (SPIO) sowie der Filmförderanstalt (FFA) erstellt.



## **Inhalt**

VORWORT	5
GESAMTÜBERBLICK	6
EINZELÜBERBLICK ARD	9
EINZELÜBERBLICK ZDF	11
ÜBERBLICK KINOSPIELFILM	13
<b>1. ANALYSE FIKTIONALES PROGRAMM ARD UND ZDF</b>	<b>14</b>
1.1. SERIEN UND REIHEN	15
1.1.1 VORABEND	15
1.1.2. HAUPTABEND BIS 60 MIN.	20
1.1.3. HAUPTABEND ÜBER 60 MIN.	24
<b>1.2. UNTERSUCHUNG DER WICHTIGSTEN FIKTIONALEN HAUPTSENDEPLÄTZE TV-FILME ARD UND ZDF</b>	<b>28</b>
1.2.1. ZDF-FERNSEHFILM DER WOCHE, MONTAGABEND, 20:15 UHR	29
1.2.2. ARD-SERIENABEND, DIENSTAG, 20:15 SOWIE 21:15 UHR	33
1.2.3. FILMMITTWOCH IM ERSTEN, ARD 20:15 UHR	35
1.2.4. ZDF-FERNSEHFILM, DONNERSTAG, 20:15 UHR	38
1.2.5. ARD-UNTERHALTUNGSFILM, FREITAG, 20:15 UHR	40
1.2.6. ZDF-KRIMISCHIENE, FREITAG, 20:15 UHR	43
1.2.7. ZDF-KRIMISCHIENE, FREITAG, AB 21:15 UHR	45
1.2.8. ARD-FERNSEHFILM, SAMSTAG, 20:15 UHR	47
1.2.9. ZDF-SERIENSCHIENE, SAMSTAG, 20:15 UND 21:45 UHR	49
1.2.10. ARD-TATORT UND POLIZEIRUF 110, SONNTAG, 20:15 UHR	51
1.2.11. ZDF-HERZKINO, SONNTAG, 20:15 UHR	54
<b>2. ANALYSE DES DEUTSCH-MAJORITÄREN KINOSPIELFILMS</b>	<b>58</b>
2.1. AUSWERTUNG KINOSPIELFILME	58
2.1.1. GENDER-ANALYSE DER KINOSPIELFILME 2014	59
2.1.2. EINTEILUNG DER KINOSPIELFILME IN BUDGETKLASSEN	60
2.1.3. ANALYSE DER GENDERANTEILE SOWIE DER ALTERSTRUKTUR IM VERHÄLTNIS ZUM FILMBUDGET 2014	61
2.1.4. DEUTSCHE KINOSPIELFILME 2014 GEORDNET NACH BUDGETKLASSEN	64
ANHANG	71

## Vorwort

Mit diesem zweiten Diversitätsbericht möchte sich der BUNDESVERBAND REGIE (BVR) e.V. erneut im Auftrag seiner Mitglieder für mehr Diversitätsmanagement in der Film- und Fernsehbranche einsetzen.

Neben der Analyse des fiktionalen Primetime-Programmes der öffentlich-rechtlichen Sendeanstalten ARD und ZDF und der Analyse der deutsch-majoritären Kinospielefilme des Jahres 2014, haben wir auf Wunsch unserer Mitglieder in diesem Jahr auch die Alterstruktur bei der Regievergabepaxis mit betrachtet.

Leider konnten wir trotz Anfrage an die Rundfunkanstalten keine detaillierten Sendedaten zum Jahr 2014 erhalten. Um im TV-Bereich trotzdem einen möglichst aktuellen Produktionsspiegel anbieten zu können und die vielen Wiederholungen aus den Vorjahren herauszufiltern, haben wir eine gesonderte Betrachtung aller fiktionalen TV-Produktionen vorgenommen, die im Untersuchungszeitraum 2014 oder im Vorjahr 2013 produziert wurden.

Dieser zweite BVR-Diversitätsbericht macht ein weiteres Mal deutlich, wie wichtig eine regelmäßige Analyse der Regievergabepaxis ist. Er soll Inspiration und politische Aufforderung dazu sein, dass Sender, Filmförderungen, Produktionsfirmen und Verleiher beginnen, auch selbst ein gezieltes Monitoring ihrer Produktion zu erstellen und der Öffentlichkeit zugänglich zu machen. Damit wäre ein erster Schritt zu mehr Transparenz und Diversität erreicht.

Wir bedanken uns bei der VG Bild-Kunst, der SPIO e.V. sowie der FFA, ohne die dieser umfassende Überblick nicht möglich gewesen wäre.

Für ihre Unterstützung und ihr Vertrauen möchten wir uns außerdem bei unseren Mitgliedern bedanken.

**Esther Gronenborn**  
(Geschäftsführende Vorständin BVR)

**Vorstand BVR**

## Gesamtüberblick

Die von ARD und ZDF zwischen 18:00 und 24:00 Uhr ausgestrahlten fiktionalen Serien und Fernsehfilme wurden auf ihre Genderverteilung und Altersstruktur in der Regie untersucht.

Um einen möglichst aktuellen Produktionsstand für 2014 wiedergeben zu können, haben wir zusätzlich zur Gesamtauswertung Produktionen analysiert, welche 2013 oder 2014 entstanden sind.

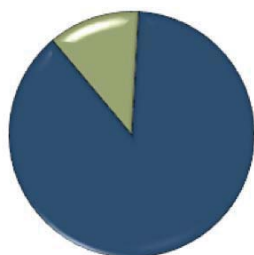
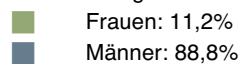
Zusätzlich hierzu wurden die Genderverteilung sowie die Altersstruktur der Regie bei majoritär deutsch produzierten Kinospielefilmen untersucht, die im Jahr 2014 im Kino gestartet sind.

# Genderverteilung 2014 – Gesamtüberblick

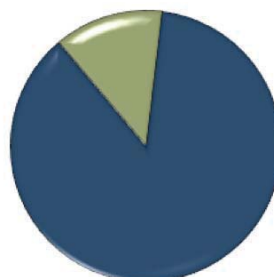
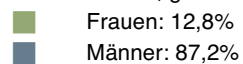
## ARD

fiktionales Programm ARD, (Serien, Reihen und Fernsehfilme), gesendet 18:00-24:00 h

Gesamtausstrahlungen 2014



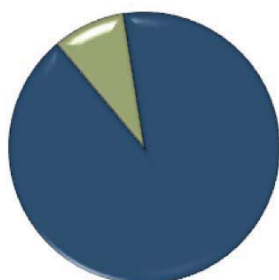
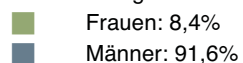
produziert 2013/ 2014, gesendet 2014



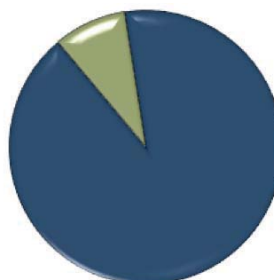
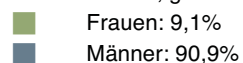
## ZDF

fiktionales Programm ZDF, (Serien, Reihen und Fernsehfilme), gesendet 18:00-24:00 h

Gesamtausstrahlungen 2014

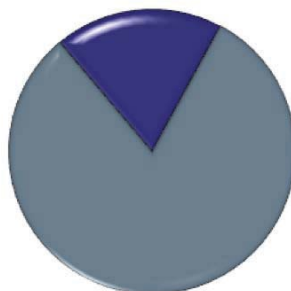
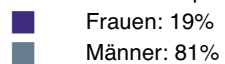


produziert 2013/ 2014, gesendet 2014



## KINOSPIELFILM

majoritär deutscher Kinospießfilm



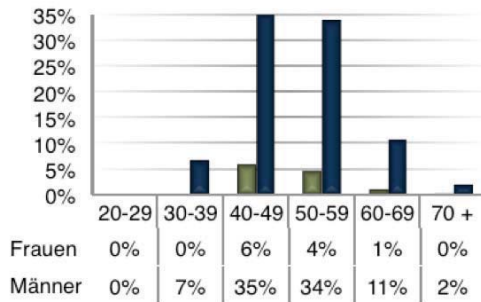


# Altersverteilung Regie 2014

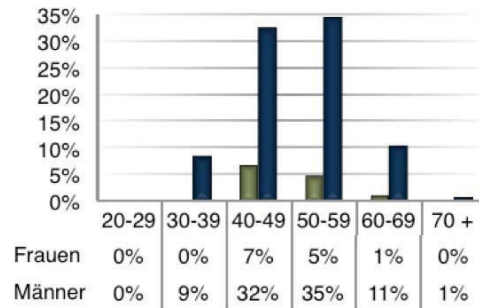
## ARD

fiktionales Programm ARD, (Serien, Reihen und Fernsehfilme), gesendet 18:00-24:00 h

Gesamtausstrahlungen 2014



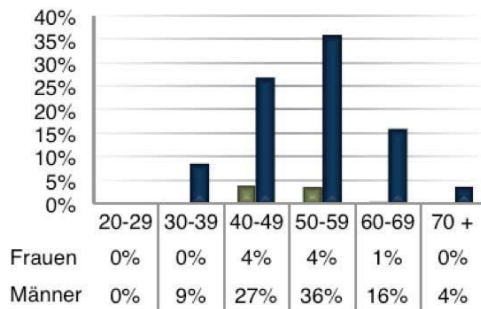
produziert 2013/2014, gesendet 2014



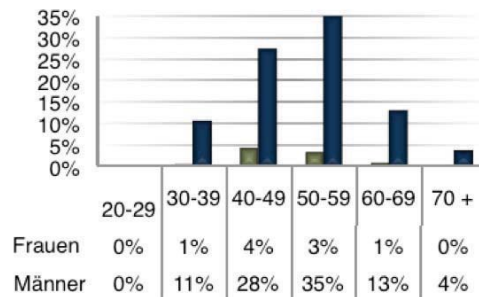
## ZDF

fiktionales Programm ZDF, (Serien, Reihen und Fernsehfilme), gesendet 18:00-24:00 h

Gesamtausstrahlungen 2014

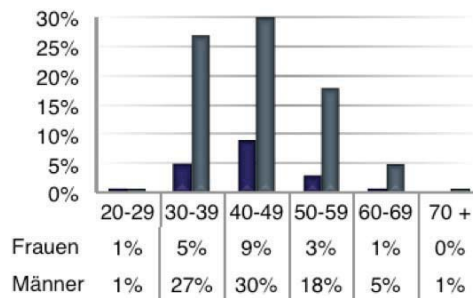


produziert 2013/2014, gesendet 2014



## KINOSPIELFILM

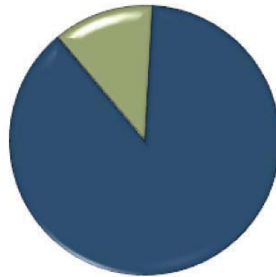
majoritär deutsche Kinospielefilme



## Einzelüberblick ARD

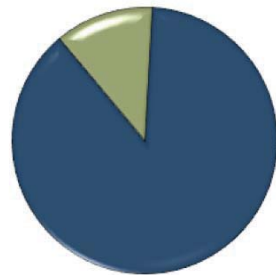
Genderverteilung Regie, fiktionales Programm ARD, Gesamtausstrahlungen 2014<sup>1</sup>, 18:00-24:00 h, Serien, Reihen und Fernsehfilme

■ Frauen: 11,2%  
■ Männer: 88,8%



Genderverteilung Regie, fiktionales Programm ARD, produziert 2013/ 2014, gesendet 2014<sup>2</sup>, 18:00-24:00 h Serien, Reihen und Fernsehfilme

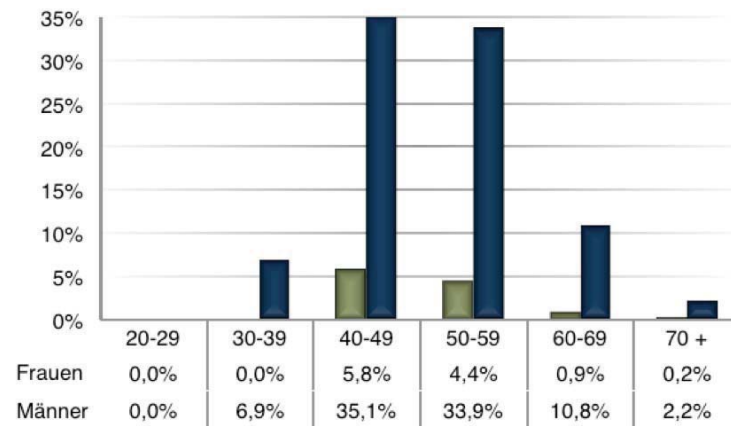
■ Frauen: 12,8%  
■ Männer: 87,2%



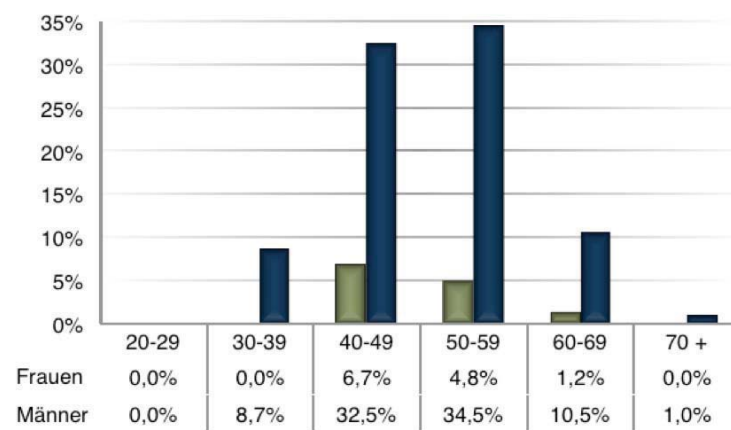
<sup>1</sup> Es wurden 832 Sendungen mit insgesamt 50.000 Sendeminuten ausgewertet. Die Betrachtung der Gender- und Altersverteilung muss auf Minuten heruntergebrochen werden, da die Werklängen (25-100 min) der Sendungen stark schwanken. In diesen Daten sind die gesendeten Titel inkl. Wiederholungen aller Vorjahre enthalten.

<sup>2</sup> Es wurden 638 Sendungen mit insgesamt 36.032 Sendeminuten ausgewertet. Die Betrachtung der Gender- und Altersverteilung muss auf Minuten heruntergebrochen werden, da die Werklängen (20-212 min) der Sendungen stark schwanken. Hier wurden nur in den Jahren 2013/14 produzierte Titel berücksichtigt.

Altersverteilung Regie, fiktionales Programm ARD, Gesamtausstrahlungen 2014, gesendet 18:00-24:00 h  
Serien, Reihen und Fernsehfilme



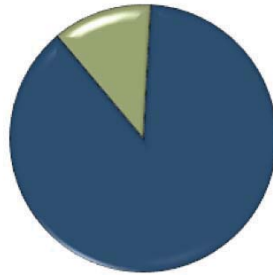
Altersverteilung Regie, fiktionales Programm ARD, produziert 2013/2014, gesendet 2014, 18:00-24:00 h  
Serien, Reihen und Fernsehfilme



# Einzelüberblick ZDF

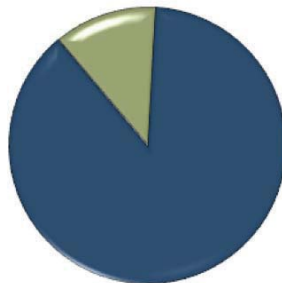
Genderverteilung Regie, fiktionales Programm ZDF, Gesamtausstrahlungen 2014<sup>3</sup>, 18:00-24:00 h  
Serien, Reihen und Fernsehfilme

■ Frauen: 8,4%  
■ Männer: 91,6%



Genderverteilung Regie, fiktionales Programm ZDF, produziert 2013/2014, gesendet 2014<sup>4</sup>, 18:00-24:00 h  
Serien, Reihen und Fernsehfilme

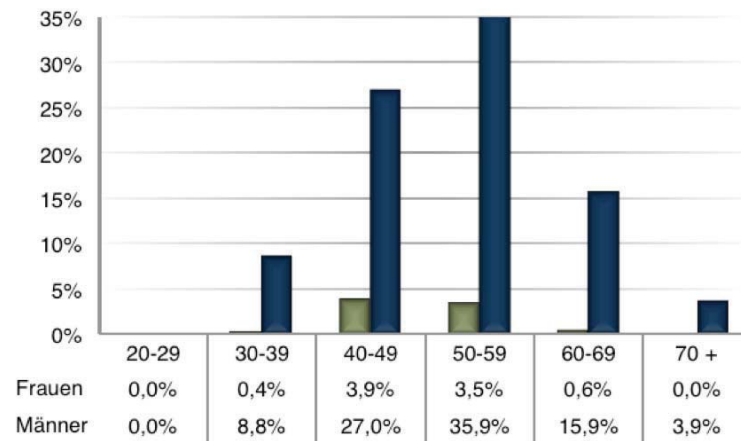
■ Frauen: 9,1%  
■ Männer: 90,9%



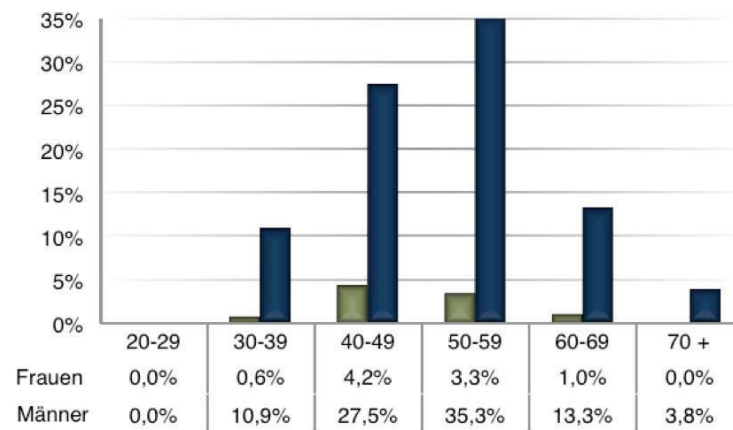
<sup>3</sup> Es wurden 815 Sendungen mit insgesamt 50.034 Sendeminuten ausgewertet. Die Betrachtung der Gender- und Altersverteilung muss auf Minuten heruntergebrochen werden, da die Werklängen der Sendungen stark schwanken (von 30 bis über 176 Minuten).

<sup>4</sup> Es wurden 495 Sendungen mit insgesamt 30.882 Sendeminuten ausgewertet. Die Betrachtung der Gender- und Altersverteilung muss auf Minuten heruntergebrochen werden, da die Werklängen der Sendungen stark schwanken (von 30 bis über 176 Minuten). Hier wurden nur in den Jahren 2013/14 produzierte Titel berücksichtigt.

Altersverteilung Regie, fiktionales Programm ZDF, Gesamtausstrahlungen 2014, 18:00-24:00 h  
Serien, Reihen und Fernsehfilme



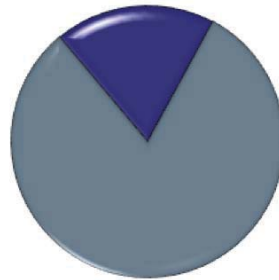
Altersverteilung Regie, fiktionales Programm ZDF, produziert 2013/2014, gesendet 2014, 18:00-24:00 h  
Serien, Reihen und Fernsehfilme



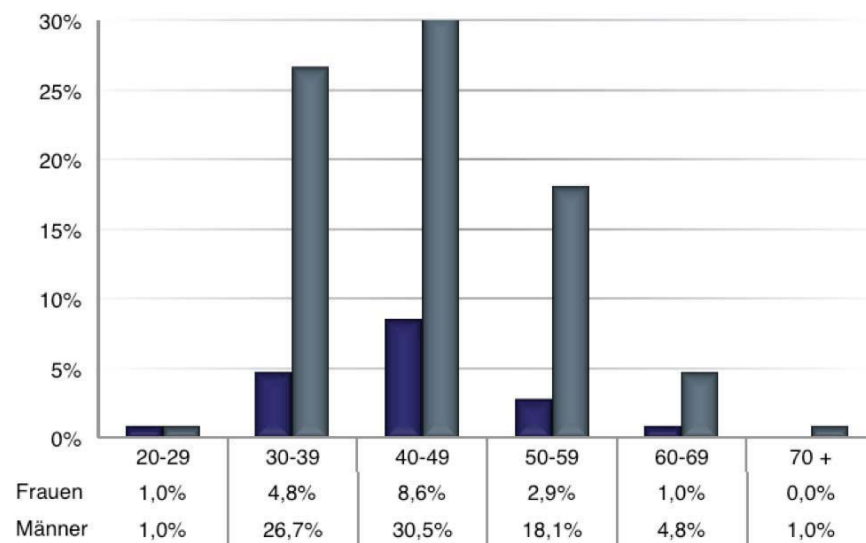
# Überblick Kinospießfilm

Genderverteilung Regie, majoritär deutscher Kinospießfilm 2014

- Frauen: 19%
- Männer: 81%



Altersverteilung Regie, majoritär deutscher Kinospießfilm



# **1. Analyse fiktionales Programm ARD und ZDF**

Das erste Kapitel widmet sich der Betrachtung des fiktionalen Programmes, aufgeteilt in die Rubriken Serien und Reihen sowie Fernsehfilme auf den Hauptsendeplätzen.

## 1.1. SERIEN UND REIHEN

Die Serien und Reihen von ARD und ZDF werden nach drei Kriterien aufgeschlüsselt. Wir betrachten das Vorabendprogramm bis 20:00 Uhr und das Hauptabendprogramm ab 20:15 Uhr, jeweils in den Formaten bis 60 Minuten sowie über 60 Minuten.

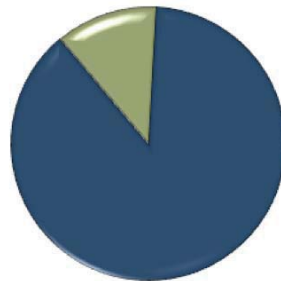
Bei den Serien und Reihen haben wir nur Produktionen aus den Jahren 2013 und 2014 berücksichtigt, um einen möglichst aktuellen Produktionsspiegel wiedergeben zu können. Wiederholte Serien und Reihen aus den Jahren vor 2013 sind nicht berücksichtigt.

### 1.1.1 Vorabend

In diesem Kapitel werden alle Serien und Reihen, die zwischen 18:00 und 20:00 Uhr im sogenannten Vorabend ausgestrahlt wurden, untersucht. Zum Schluss erfolgt eine Auflistung der untersuchten Serien und Reihen in einem aufsteigenden Ranking nach Regisseurinnenanteil und Alphabet.

#### Genderverteilung, Vorabendprogramm ARD, produziert 2013/2014, gesendet 2014<sup>5</sup>

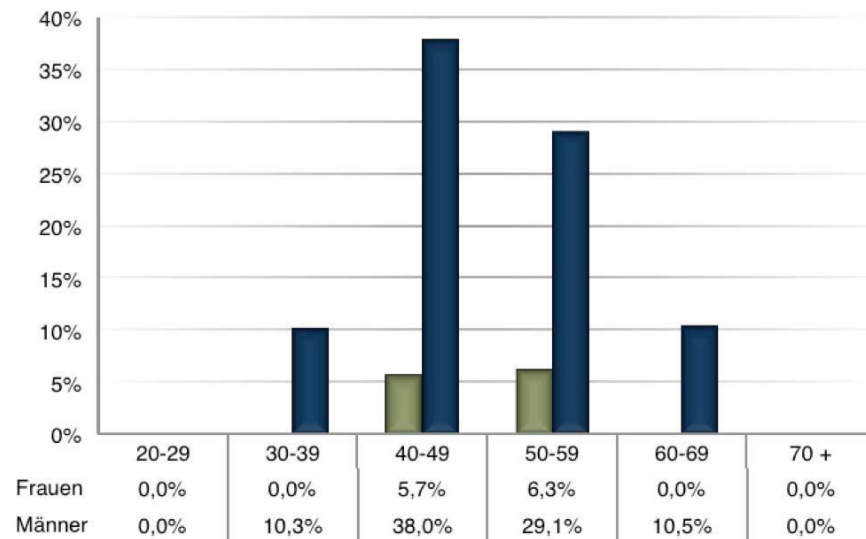
■ Frauen: 12,0%  
■ Männer: 88,0%



<sup>5</sup> Es wurden 446 Sendungen mit insgesamt 21.494 Sendeminuten ausgewertet. Die Betrachtung der Gender- und Altersverteilung muss auf Minuten heruntergebrochen werden, da die Dauer der Sendungen stark schwanken (von 25 bis über 55 Minuten). 45 Sendungen sind nicht in der Berechnung enthalten, da sie vor 2013 produziert wurden. Diesem Sendebereich wurde zudem eine Folge Lindenstraße zugeordnet, die ursprünglich im Hauptabendprogramm lief.



### Altersverteilung, Vorabendprogramm ARD, produziert 2013/14, gesendet 2014



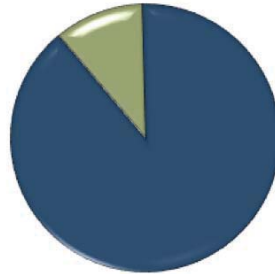
### Einzelübersicht Serien und Reihen ARD Vorabend

Titel	Frauenanteil	Alters-durchschnitt	Produktion	Episoden
DER DICKE	0,0%	47,8	Studio Hamburg GmbH (NDR)	6
DIE LOTTOKOENIGE	0,0%	42,0	Eyeworks Fiction & Film GmbH (WDR)	7
GROSSSTADTREVIER	0,0%	43,8	Studio Hamburg GmbH (NDR, ARD)	32
HEITER BIS TÖDLICH - AKTE EX	0,0%	48,9	Saxonia Media Filmproduktionsgesellschaft mbh (MDR)	20
HEITER BIS TÖDLICH - HUBERT UND STALLER	0,0%	53,1	Entertainment Factory/ TMG (MDR, BR)	18
HEITER BIS TÖDLICH - KOSLOWSKI & HAFERKAMP	0,0%	47,0	Nordfilm, Studio Hamburg GmbH (NDR)	17
HEITER BIS TÖDLICH - MONACO 110	0,0%	62,0	Producers at Work GmbH und MFF (BR)	8
HEITER BIS TÖDLICH - MORDEN IM NORDEN	0,0%	50,2	ndF Berlin GmbH	18
HEITER BIS TÖDLICH - MUENCHEN 7	0,0%	65,0	ndF / Akzente Film (BR)	9
VERBOTENE LIEBE	9,9%	48,1	UFA Serial Drama / UFA GmbH	203

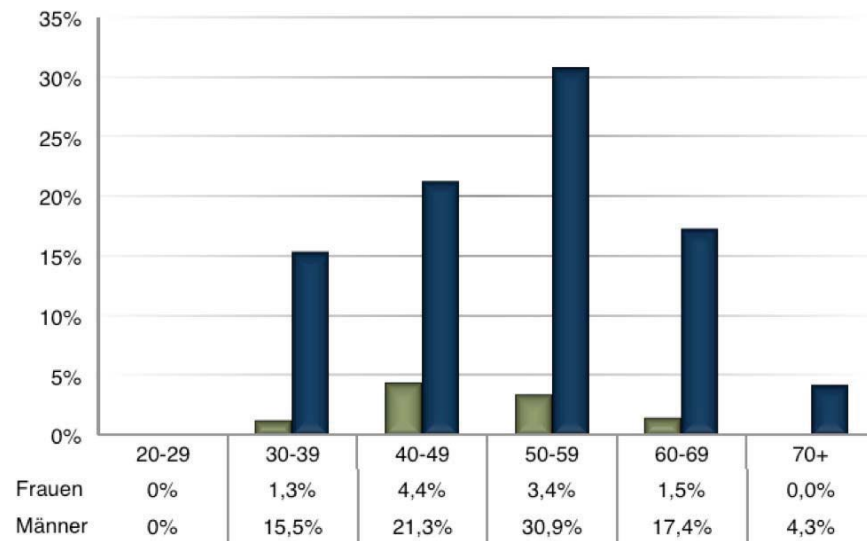
HEITER BIS TÖDLICH - HAUPTSTADTREVIER	23,5%	54,6	ASKANIA MEDIA Filmproduktion GmbH (RBB)	34
LINDENSTRASSE	35,4%	49,4	Geißendörfer Film- und Fernsehproduktion KG	48
DATING DAISY	50,0%	48,0	neue deutsche Filmgesellschaft mbH	16
EIN FALL VON LIEBE	50,0%	39,5	Cinecentrum Berlin (Degeto)	8
HEITER BIS TÖDLICH - FUCHS UND GANS	100,0 %	57,0	TeamWorkx Television & Film GmbH/ UFA GmbH (BR)	3

**Genderverteilung Regie, Vorabendprogramm ZDF, produziert 2013 /2014, gesendet 2014<sup>6</sup>**

■ Frauen: 10,7%  
 ■ Männer: 89,3%



**Altersverteilung Regie, Vorabendprogramm ZDF, produziert 2013/14, gesendet 2014**



<sup>6</sup> Es wurden 280 Sendungen mit insgesamt 14.380 Sendeminuten ausgewertet. Die Betrachtung der Gender- und Altersverteilung muss auf Minuten heruntergebrochen werden, da die Dauer der Sendungen stark schwanken (von 30 bis über 55 Minuten).

## Einzelübersicht Serien und Reihen ZDF Vorabend

Titel	Frauenanteil	Alters- durchschnitt	Produktion	Episoden
DIE BERGRETTER	0%	39,0	neue deutsche Filmgesellschaft mbH	4
DIE FAMILIENDETEKTIVIN	0%	50,2	Bavaria Fernsehproduktion GmbH	10
DIE GARMISCH-COPS	0%	62,5	Bavaria Fernsehproduktion GmbH	12
DIE ROSENHEIM-COPS	0%	62,6	Bavaria Fernsehproduktion GmbH	26
DR. KLEIN	0%	44,9	Bavaria Fernsehproduktion GmbH	11
KRIPO HOLSTEIN , MORD UND MEER	0%	43,6	OPAL Filmproduktion GmbH	12
SOKO 5113	0%	45,7	UFA FICTION GmbH	23
SOKO KITZBUEHEL	0%	54,6	beo-film Film- und Fernsehproduktion GmbH	15
SOKO WIEN	0%	55,2	Satel Film GmbH/ Bavaria Fernsehproduktion GmbH	11
SOKO KOELN	12%	45,4	NETWORK MOVIE Film- und Fernsehproduktion GmbH & Co. KG	34
KUESTENWACHE	13%	49,1	OPAL Filmproduktion GmbH	15
SOKO STUTTGART	13%	56,3	Satel Film GmbH/ Bavaria Fernsehproduktion GmbH	30
SOKO WISMAR	21%	51,7	Cinecentrum Berlin	38
NOTRUF HAFENKANTE	21%	57,4	Studio Hamburg GmbH	14
HELDT	33%	48,3	Sony Pictures Film und Fernseh Produktions GmbH	12
HERZENSBRECHER , VATER VON VIER SOEHNEN	46%	42,3	ITV Studios GmbH	13

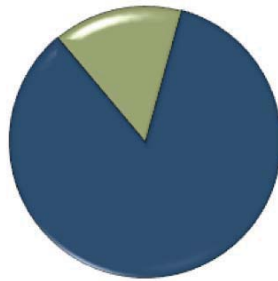
### 1.1.2. Hauptabend bis 60 min.

Im Folgenden werden alle Serien und Reihen, die ab 20:00 Uhr in ARD und ZDF ausgestrahlt wurden und eine Sendelänge von max. 60 min. haben, betrachtet.

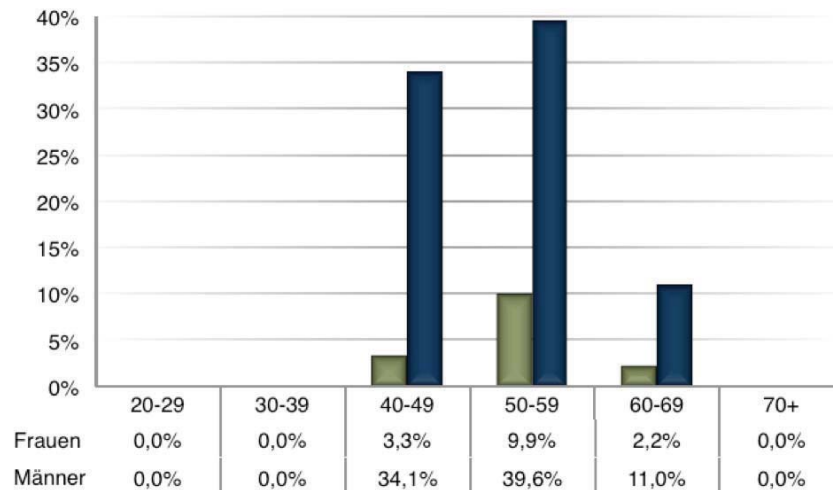
Zum Schluss erfolgt ein aufsteigendes Ranking der in die Berechnung mit einbezogenen Formate von Serien und Reihen nach Regisseurinnenanteil und Alphabet.

#### Genderverteilung, ARD Hauptabend bis 60 min, produziert 2013/2014, gesendet 2014<sup>7</sup>

- Frauen: 15,4%
- Männer: 84,6%



#### Altersverteilung, Hauptabend bis 60 min ARD, produziert 2013/2014, gesendet 2014



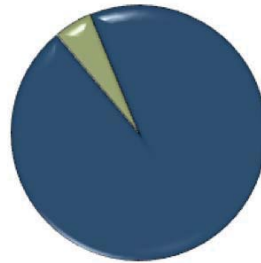
<sup>7</sup> Es wurden 91 Sendungen ausgewertet. Hier wurde pro Sendung ausgewertet, da die Sendedauern eine geringe Schwankungsbreite aufwiesen (43 bis 45 Minuten). In diesem Sendebereich war eine "späte" Folge Lindenstraße enthalten, die wir inhaltlich dem Kapitel 1.1.1. Vorabend zugeordnet haben.

**Einzelübersicht Serien und Reihen ARD Hauptabend bis 60 min.**

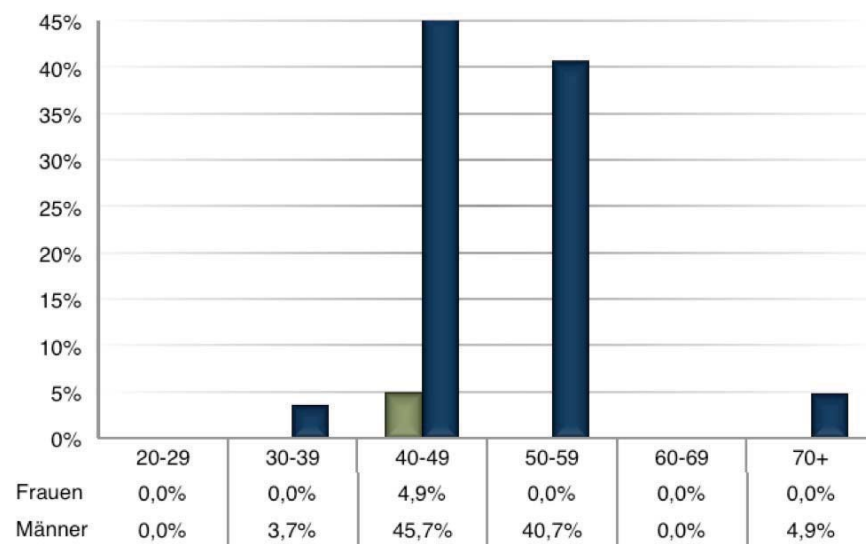
<i>Titel</i>	<i>Frauenanteil</i>	<i>Alters- durchschnitt</i>	<i>Produktion</i>	<i>Episoden</i>
MORD MIT AUSSICHT	0%	48,2	PRO TV GMBH (WDR)	13
UM HIMMELS WILLEN	0%	46,5	neue deutsche Filmgesellschaft mbH	13
IN ALLER FREUNDSCHAFT	7%	53,5	Saxonia Media Filmproduktionsgesellschaft mbH	45
PAUL KEMP	31%	54,0	DOR FILM Produktionsgesellschaft mbH (ORF/ SWR)	13
FAMILIE DR. KLEIST	100 %	59,1	POLYPHON LEIPZIG Film- und Fernseh GmbH	7

**Genderverteilung Regie, Hauptabend ZDF bis 60 min, produziert 2013/2014, gesendet 2014<sup>8</sup>**

- Frauen: 4,9%
- Männer: 95,1%



**Altersverteilung Regie, ZDF Hauptabend bis 60 min, produziert 2013/2014, gesendet 2014**



<sup>8</sup> In diesem Bereich wurden 81 Sendungen ausgewertet. Es wurde pro Sendung ausgewertet, da die Sendedauern eine Schwankungsbreite aufwiesen (45 bis 60 Minuten).

**Einzelübersicht Serien und Reihen ZDF Hauptabend bis 60 min.**

<b>Titel</b>	<b>Frauenanteil</b>	<b>Alters- durchschnitt</b>	<b>Produktion</b>	<b>Episoden</b>
DER ALTE	0%	49,8	Neue Münchner Filmproduktion GmbH & Co. KG	14
DER KRIMINALIST	0%	56,0	Monaco Film/ Odeon Film AG	9
DER STAATSANWALT	0%	49,7	Odeon TV/ Odeon Film AG	6
DIE CHEFIN	0%	45,2	NETWORK MOVIE Film- und Fernsehproduktion GmbH & Co. KG	6
EIN FALL FUER ZWEI	0%	45,5	Odeon TV/ Odeon Film AG	4
KOMMISSAR STOLBERG	0%	49,5	NETWORK MOVIE Film- und Fernsehproduktion GmbH & Co. KG	4
LETZTE SPUR BERLIN	0%	47,4	Novafilm Fernsehproduktion GmbH/ Odeon Film AG	17
SOKO LEIPZIG	19%	51,7	UFA FIKTION/ UFA GmbH	21



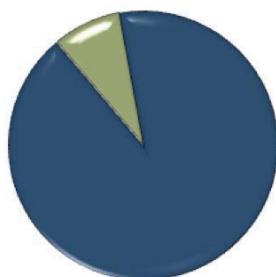
### 1.1.3. Hauptabend über 60 min.

Als letzter Teil der fiktionalen Serien- und Reihenbetrachtung erfolgt eine Auswertung der mehr als 60 Minuten laufenden Hauptabendprogramme zwischen 20:15 Uhr und 24:00 Uhr in Bezug auf die Gender- und die Altersstruktur.

Abschließend findet ein Ranking der einzelnen Produktionen nach prozentualem Frauenanteil in der Regie statt.

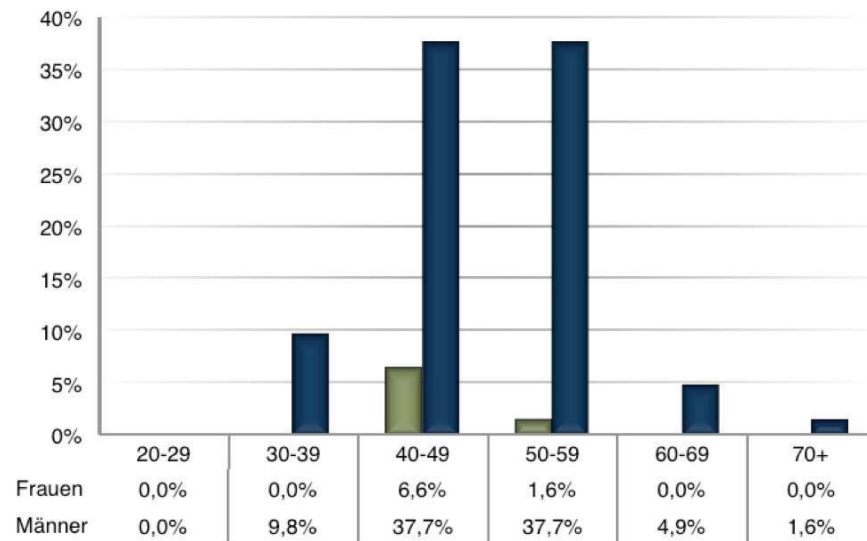
#### Genderverteilung Regie, ARD Hauptabend Serien & Reihen über 60 min, produziert 2013/14, gesendet 2014<sup>9</sup>

- Frauen: 8,2%
- Männer: 91,8%



<sup>9</sup> Die Auswertung erfolgte auf Basis von Sendungen, da die Laufzeit (87-90 min.) nur schwach schwankt. Die Anzahl der betrachteten Sendungen beträgt 61.

**Altersverteilung Regie, ARD Hauptabend Serien und Reihen über 60 min,  
produziert 2013/14, gesendet 2014**



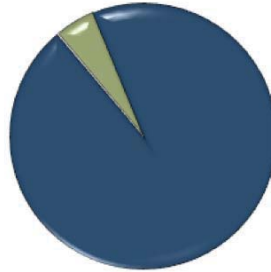
**Einzelübersicht Serien und Reihen ARD Hauptabend über 60 min.**

Titel	Frauenanteil	Alters- durchschnitt	Produktion	Episoden
DAS TRAUMHOTEL	0%	-	Lisafilm	1
DONNA LEON	0%	*	Teamworks/ Trebitsch/ UFA FICTION GmbH (Degeto)	2
KOMMISSAR DUPIN	0%	*	filmpool fiction (ARD Degeto)	2
MORDKOMMISSION ISTANBUL	0%	47,0	Ziegler Film	4
PFARRER BRAUN	0%	-	Polyphon Film- und Fernsehgesellschaft mbH	1
TATORT	7%	48,4	diverse	41
POLIZEIRUF 110	13%	48,4	diverse	8
UTTA DANELLA	50%	47,5	Bavaria Fernsehproduktion	2

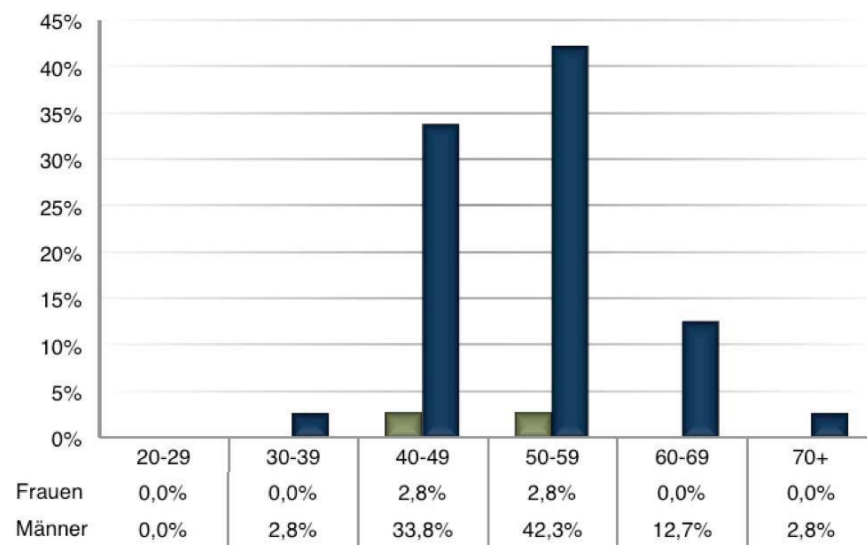
\* Der Altersdurchschnitt wird nicht angegeben, da die Regie der Episode/n von nur einer Person geführt wurde.

**Genderverteilung Regie, ZDF Hauptabend Serien und Reihen über 60 min, produziert 2013/14, gesendet 2014<sup>10</sup>**

■ Frauen: 5,6%  
■ Männer: 94,4%



**Altersverteilung Regie, ZDF Hauptabend Serien und Reihen über 60 min., produziert 2013/2014, gesendet 2014**



<sup>10</sup> Die Auswertung erfolgte auf Basis von Sendungen, da die Laufzeit (85-90 min.) nur gering schwankt. Die Anzahl der betrachteten Sendungen beträgt 71.

### Einzelübersicht Serien und Reihen ZDF Hauptabend über 60 min.

Titel	Frauenanteil	Alters- durchschnitt	Produktion	Episoden
BELLA BLOCK	0%	-	UFA FICTION GmbH	1
CECELIA AHERN	0%	*	TV60Filmproduktion GmbH	2
DAS TRAUMSCHIFF	0%	68,5	POLYPHON Film & Fernseh GmbH	2
DER BERGDOKTOR	0%	51,3	neue deutsche Filmgesellschaft mbH	8
DIE BERGRETTETTER	0%	46,8	NETWORK MOVIE Film- und Fernsehproduktion GmbH & Co. KG	12
DORA HELDT	0%	*	Made in Munich GmbH	2
EIN STARKES TEAM	0%	56,3	UFA FICTION GmbH	3
FRIESLAND	0%	-	Eyeworks Germany GmbH	1
HELEN DORN	0%	*	NETWORK MOVIE Film- und Fernsehproduktion GmbH & Co. KG	2
INGA LINDSTROEM	0%	58,7	Bavaria Fernsehproduktion GmbH	3
KATIE FFORDE	0%	52,0	NETWORK MOVIE Film- und Fernsehproduktion GmbH & Co. KG	6
KOMMISSAR MARTHALER	0%	-	Akzente Film- und Fernsehproduktion GmbH	1
KREUZFAHRT INS GLUECK	0%	68,5	POLYPHON Film & Fernseh GmbH	2
LENA FAUCH	0%	-	Hager Moss Film GmbH	1
MARIE BRAND	0%	47,0	Eyeworks Fiction Cologne GmbH	2
MUENCHEN MORD	0%	58,5	TV60Filmproduktion GmbH	2
SOKO LEIPZIG	0%	55,5	UFA FICTION GmbH	2
STRALSUND	0%	*	NETWORK MOVIE Film- und Fernsehproduktion GmbH & Co. KG	2
STUBBE, VON FALL ZU FALL	0%	58,0	POLYPHON Film & Fernseh GmbH	3
UNTER VERDACHT	0%	49,7	Eikon Media	3
WILSBERG	0%	48,0	Eyeworks Fiction Cologne GmbH	4
KOMMISSARIN HELLER	50%	44,5	Ziegler Film	4
SPREEWALDKRIMI	50%	53,5	Monaco Film/ Odeon Film AG	2
UNTER ANDEREN UMSTAENDEN	100%	-	NETWORK MOVIE Film- und Fernsehproduktion GmbH & Co. KG	1

\* Aus datenschutzrechtlichen Gründen wird hier der Altersdurchschnitt nicht angegeben, da die Regie der Episoden von nur einer Person geführt wurde.

## **1.2. UNTERSUCHUNG DER WICHTIGSTEN FIKTIONALEN HAUPTSENDEPLÄTZE TV-FILME ARD UND ZDF**

In diesem Kapitel erfolgt eine detaillierte Betrachtung der wichtigsten festen Sendeplätze ab 20:15 Uhr in ARD und ZDF. Hier finden Erstausstrahlungen von prestigereichen Fernsehfilmen statt: ZDF-Fernsehfilm der Woche, FilmMittwoch im Ersten, ARD-Fernsehfilm am Freitag sowie die Sonntagabend-Filme in ARD und ZDF. Zusätzlich werfen wir auch einen Blick auf quotenstarke Serienabende: den Dienstagabend in der ARD, den Donnerstagabend im ZDF, die Krimischiene am Freitagabend sowie das Familienprogramm am Samstag im ZDF.

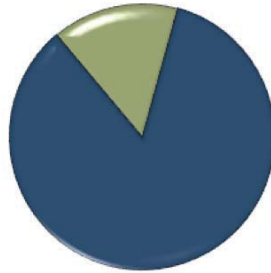
Bei einigen Sendeplätzen betrachten wir zuerst die insgesamt im Jahr 2014 ausgestrahlten Sendungen inklusive aller Wiederholungen der gesamten Vorjahre. Um einen möglichst aktuellen Produktionsstand für 2014 analysieren zu können, betrachten wir dann für alle Sendeplätze in einer Detail-Auswertung nur die Produktionen, welche im Jahr 2013 oder 2014 entstanden sind.

Am Ende jeder Betrachtung erfolgt immer eine Auflistung nach Frauenanteil und Alphabet der 2013/14 produzierten und 2014 gesendeten Titel.

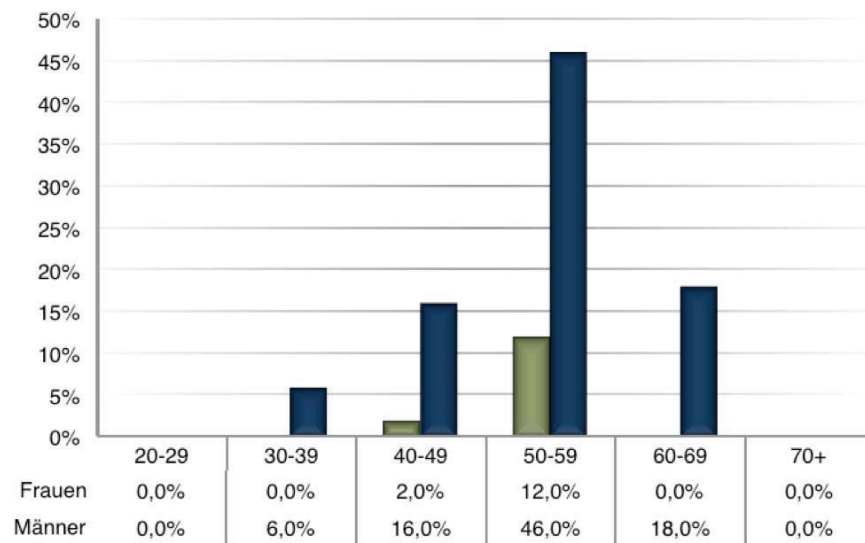
### 1.2.1. ZDF-Fernsehfilm der Woche, Montagabend, 20:15 Uhr

#### Genderverteilung Regie, ZDF-Fernsehfilm der Woche, Montagabend, Gesamtaustrahlungen 2014

■ Frauen: 14,0%  
■ Männer: 86,0%

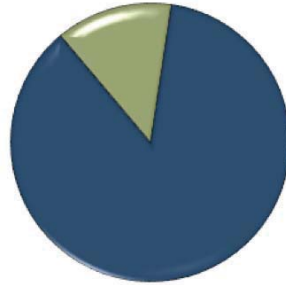


#### Altersverteilung Regie, ZDF-Fernsehfilm der Woche, Montagabend, Gesamtaustrahlungen 2014

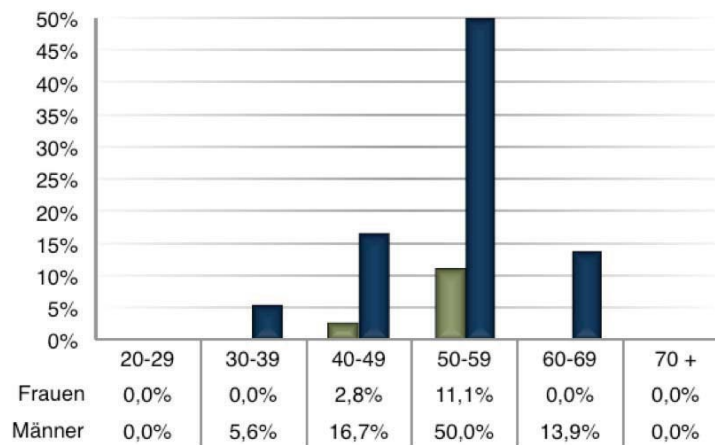


**Genderverteilung Regie, ZDF-Fernsehfilm der Woche, Montagabend, produziert 2013/14, gesendet 2014**

■ Frauen: 13,9%  
■ Männer: 86,1%



**Altersverteilung Regie, ZDF-Fernsehfilm der Woche, Montagabend, produziert 2013/14, gesendet 2014**



**Werkübersicht ZDF-Fernsehfilm der Woche (grün = von Regisseurinnen inszeniert)**

Titel	Produktion
ALLES MUSS RAUS, EINE FAMILIE RECHNET AB	Moovie - the art of entertainment, ZDF
DAS ATTENTAT, SARAJEVO 1914	Dor Film, ZDF / ORF
DAS GLUECK DER ANDEREN	Aspekt Telefilm ZDF
DAS ZEUGENHAUS	Moovie - the art of entertainment, ZDF
DER LETZTE KRONZEUGE, FLUCHT IN DIE ALPEN	Cinecentrum Hamburg, ZDF
DER TOTE IM WATT	Relevant Film, ZDF
DIE FLUT IST PUENKTLICH	NETWORK MOVIE Film- und Fernsehproduktion GmbH & Co.

	KG, ZDF
DIE FRAU AUS DEM MOOR	TV60Filmproduktion GmbH, ZDF
DIE LETZTE INSTANZ	NETWORK MOVIE Film- und Fernsehproduktion GmbH & Co. KG, ZDF
DIE LICHTENBERGS, ZWEI BRUEDER, DREI FRAUEN UND JEDE MENGE ZOFF	UFA FICTION GmbH, ZDF
DIE PILGERIN	UFA FICTION GmbH, ZDF
DIE TOTE IN DER BERGHUETTE	Lotus-Film, ZDF, ORF
DIE TOTEN VOM BODENSEE	Rowboat Film, ZDF
DIE TOTEN VON HAMELN	Ziegler Film, ZDF
FUER IMMER EIN MOERDER , DER FALL RITTER	FFP New Media, ZDF, Arte
INSPEKTOR JURY, DER TOTE IM PUB	Crazy Film GmbH, epo-Film, ZDF
KEIN ENTKOMMEN	Frisbeefilms GmbH, ZDF, Arte
KOMMISSAR MARTHALER , PARTITUR DES TODES	Akzente Film- & Fernsehproduktion, ZDF, Arte
LENA FAUCH, VERGEBUNG ODER RACHE	Hager Moss Film, ZDF
MEIN MANN, EIN MOERDER	Polyphon, ZDF, Arte
MEINE FRAU, IHR TRAUMMANN UND ICH	All in production, ZDF
MORD AM HOELLENGRUND	JoJo Film- und Fernsehproduktion, ZDF
MORD IN ASCHBERG	Aspekt Telefilm, ZDF
MORDSFREUNDE	All in Production, ZDF
ROSAMUNDE PILCHER: MEIN UNBEKANNTES HERZ	Tele München, Gate, ZDF
SPREEWALDKRIMI, DIE TOTE IM WEIHER	Aspekt Telefilm, ZDF
SPREEWALDKRIMI, MOERDERISCHE HITZE	Aspekt Telefilm, ZDF
SPUREN DES BOESEN, ZAUBERBERG	Aichholzer Filmproduktion, ORF,ZDF
STRALSUND, FREIER FALL	NETWORK MOVIE Film- und Fernsehproduktion GmbH & Co. KG, ZDF
STRALSUND, TOEDLICHES VERSPRECHEN	NETWORK MOVIE Film- und Fernsehproduktion GmbH & Co. KG, ZDF
TOD AN DER OSTSEE	JoJo Film- und Fernsehproduktion, Bavaria, ZDF, (Arte)
UNTER ANDEREN UMSTAENDEN	NETWORK MOVIE Film- und Fernsehproduktion GmbH & Co. KG, ZDF
UNTER FEINDEN	NETWORK MOVIE Film- und Fernsehproduktion GmbH & Co. KG, ZDF, ARTE
VERHAENGNISVOLLE NAEHE	Jojo Film- und Fernsehproduktion, ZDF
WENN ES AM SCHOENSTEN IST	a pictures, ZDF



WIR MACHEN DURCH BIS MORGEN FRUEH

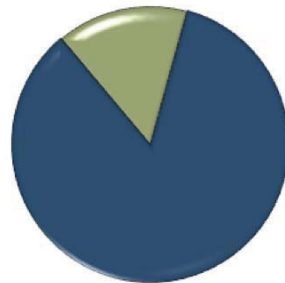
NETWORK MOVIE Film- und  
Fernsehproduktion GmbH & Co.  
KG, ZDF

## 1.2.2. ARD-Serienabend, Dienstag, 20:15 sowie 21:15 Uhr

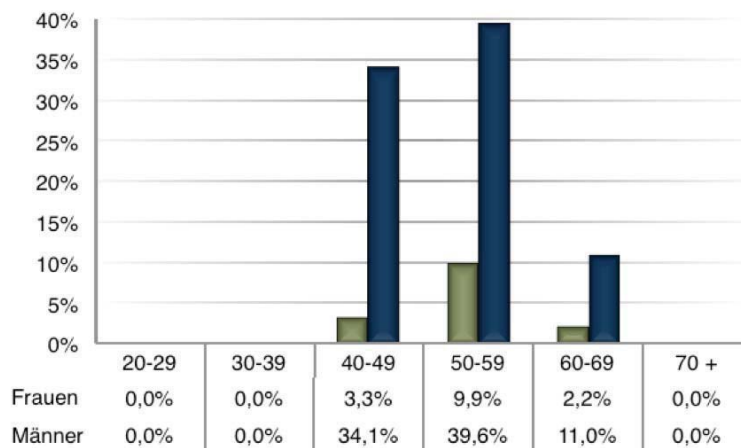
Am Dienstagabend laufen in der ARD um 20:15 Uhr sowie 21:00 Uhr vorwiegend Serien mit der Laufzeit von 45 min. Hier haben wir nur eine Auswertung über die in den Jahren 2013 und 2014 produzierten Sendungen vorgenommen, um einen möglichst aktuellen Produktionsspiegel aufzuzeigen. Produktionen, die vor 2013 entstanden sind, wurden nicht in die Auswertung mit einbezogen.

### Genderverteilung Regie, ARD-Serienabend, Dienstag, produziert 2013/14, gesendet 2014

■ Frauen: 15,4%  
■ Männer: 84,6%



### Altersverteilung Regie, ARD-Serienabend, Dienstag, produziert 2013/14, gesendet 2014



**Einzelübersicht ARD-Serienabend, Dienstag, produziert 2013/14, gesendet 2014**

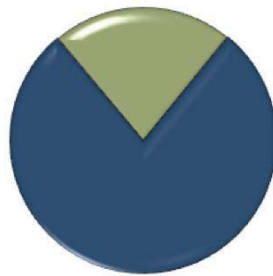
<i>Titel</i>	<i>Frauenanteil</i>	<i>Alters- durchschnitt</i>	<i>Produktion</i>	<i>Episoden</i>
MORD MIT AUSSICHT	0%	48,2	PRO TV GmbH (WDR)	13
UM HIMMELS WILLEN	0%	46,5	neue deutsche Filmgesellschaft mbH (MDR)	13
IN ALLER FREUNDSCHAFT	7%	53,4	Saxonia Media Filmproduktions- gesellschaft mbH (MDR)	45
PAUL KEMP	31%	54,0	DOR FILM Produktionsgesellschaft mbH (SWR/ ORF)	13
FAMILIE DR. KLEIST	100%	59,1	POLYPHON LEIPZIG Film & Fernseh GmbH (MDR)	7

### 1.2.3. FilmMittwoch im Ersten, ARD 20:15 Uhr

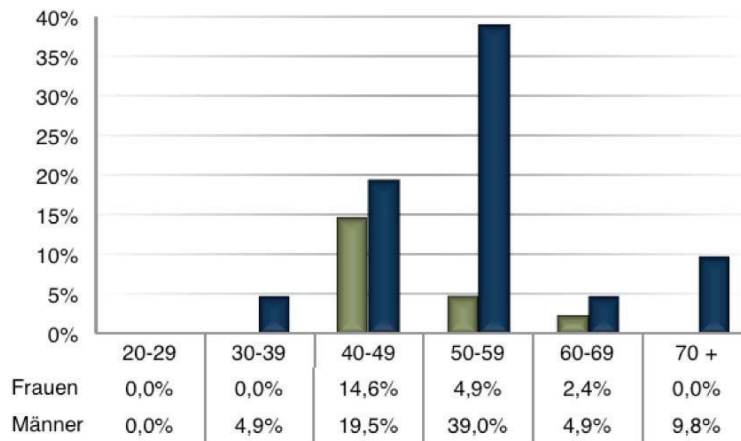
Auf dem Sendeplatz der ARD am Mittwochabend um 20:15 Uhr wurden 2014 besonders viele Wiederholungen ausgestrahlt. Um Erstausstrahlungen herauszufiltern haben wir zusätzlich eine Auswertung zu den Produktionen vorgenommen, die in den Jahren 2013 und 2014 produziert wurden; hierbei wurden Sendungen der Produktionsjahre vor 2013 nicht berücksichtigt.

#### Genderverteilung Regie, FilmMittwoch im Ersten, Gesamtausstrahlungen 2014

- Frauen: 22,0%
- Männer: 78,0%

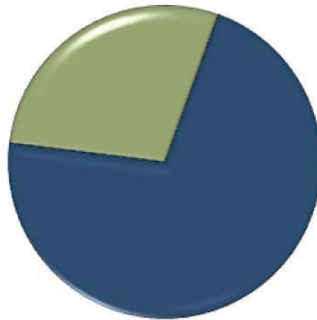


#### Altersverteilung Regie, FilmMittwoch im Ersten, Gesamtausstrahlungen 2014

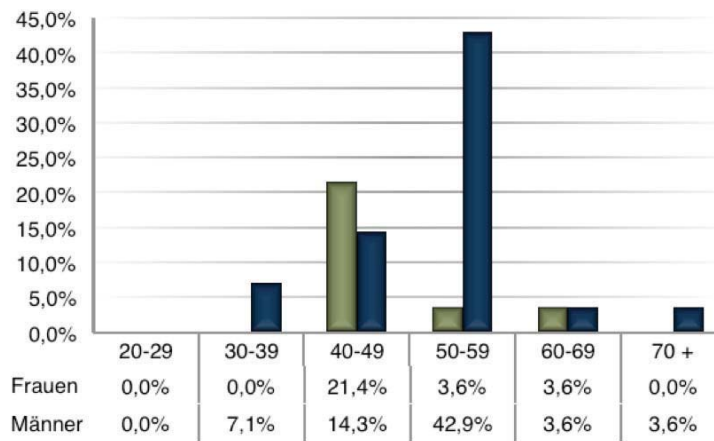


**Genderverteilung Regie, FilmMittwoch im Ersten, produziert 2013/14, gesendet 2014**

■ Frauen: 28,6%  
 ■ Männer: 71,4%



**Altersverteilung Regie, FilmMittwoch im Ersten, produziert 2013/14, gesendet 2014**



## Werksübersicht FilmMittwoch im Ersten (grün = von Regisseurinnen inszeniert)

Titel	Produktion
TATORT – TUERKISCHER HONIG	Saxonia Media, MDR
ALTERSGLUEHEN, SPEED DATING FUER SENIOREN	Riva Filmproduktion, WDR, NDR
ES IST ALLES IN ORDNUNG	2Pilots Filmproduction, WDR
BORNHOLMER STRASSE, DIE UNGLAUBLICHE, ABER WAHRE GESCHICHTE VON OBERSTLEUTNANT HARALD SCHAEFER	UFA FICTION GmbH, MDR, Degeto, RBB
CLARA IMMERWAHR	MR-Film, SWR, ARD Degeto, ORF, MDR
WEITER ALS DER OZEAN	Shark TV GmbH, WDR
KEINE ZEIT FUER TRAEUME	UFA FICTION GmbH, MDR, ORF
DAS ENDE DER GEDULD	Claussen+Wöbke+Putz, Christian Wagner Film, BR, NDR
DER FALL BRUCKNER	kineo Film, Zieglerfilm München, BR
DER PREDIGER	Eikon Süd, BR
DIE AUERWAHLTEN	ndF Berlin GmbH, WDR, Degeto
STERNSTUNDE IHRES LEBENS	thevissen filmproduktion, WDR, Degeto
DIE FAHNDERIN	UFA FICTION GmbH, WDR, NDR
DIE FREISCHWIMMERIN	epo-Film, ORF, MDR
MAENNERTREU	Hessischer Rundfunk, HR
STAERKE 6	T&C Film, cut.it film, SRF, SWR
DIE SPIEGEL-AFFAERE	Gabriela Sperl Produktion, Wiedemann & Berg, BR, WDR, Arte
DR. GRESSMANN ZEIGT GEFUEHLE	Hessischer Rundfunk, HR
EIN OFFENER KAEFIG	Maran Film, SWR
EIN TODSICHERER PLAN	Maran Film, SWR
GLUECKSKIND	Maran Film, SWR, Arte
IN GEFAEHRLICHER NAEHE	Maran Film, SWR
LANDAUER, DER PRAESIDENT	Zeitsprung, BR, Degeto, ORF
MOMENTVERSAGEN	Radical Movies, WDR
MONSOON BABY	Roxy Film, BR
NEUFELD, MITKOMMEN!	kineo Filmproduktion Peter Hartwig, WDR
UNTER ANKLAGE: DER FALL HARRY WOERZ	UFA FICTION GmbH, SWR
ZEIT DER ZIMMERBRAENDE	Polyphon Südwest Film & Fernseh GmbH, SWR

#### 1.2.4. ZDF-Fernsehfilm, Donnerstag, 20:15 Uhr

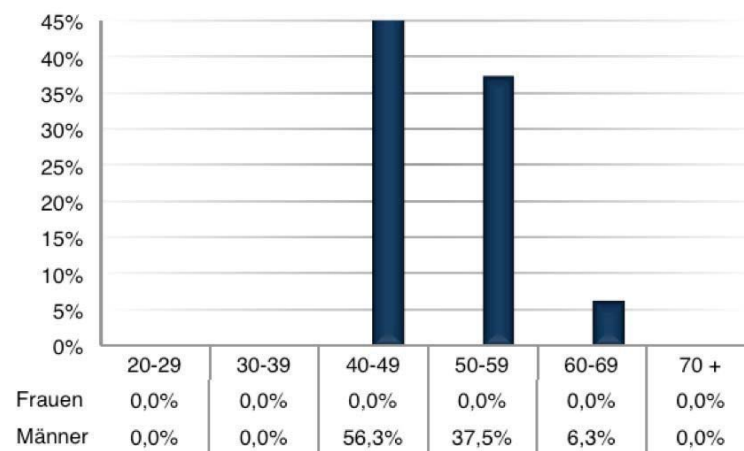
Der Donnerstagabend im ZDF besteht zum großen Teil aus Serien-  
Erstausstrahlungen. Daneben wurden 2014 elf 90 min. TV-Filme ausgestrahlt.

##### Genderverteilung Regie, ZDF-Fernsehfilm, produziert 2013/14, gesendet 2014

■ Frauen: 0%  
■ Männer: 100%



##### Altersverteilung Regie, ZDF-Fernsehfilm, produziert 2013/14, gesendet 2014



## Einzelübersicht ZDF-Donnerstagabend

Titel	Frauenanteil	Alters- durchschnitt	Produktion	Episoden
BALTHASAR BERG, SYLT SEHEN UND STERBEN	0,0%	-	Bavaria Fernsehproduktion	1
BELLA AMORE	0,0%	-	Hager Moss Film	1
BELLA CASA	0,0%	-	Hager Moss Film	1
CHARLOTTE'S WELT , GEHT NICHT, GIBT'S NICHT	0,0%	-	Zieglerfilm Köln	1
DER BERGDOKTOR	0,0%	*	neue deutsche Filmgesellschaft mbH	7
DER GROSSE SCHWINDEL	0,0%	-	Eyeworks Germany GmbH,	1
DIE BERGRETTNER	0,0%	46,8	neue deutsche Filmgesellschaft mbH	12
DIE FLUT IST PÜNKTLICH	0,0%	-	NETWORK MOVIE Film- und Fernsehproduktion GmbH & Co. KG	1
DIE FREMDE UND DAS DORF	0,0%	-	Film 27, ORF/ ZDF	1
EIN REIHENHAUS STEHT SELTEN ALLEIN	0,0%	-	U5 Filmproduktion	1
MUTTER MUSS WEG	0,0%	-	Zieglerfilm München	1
NAEGEL MIT KOEPFEN	0,0%	-	Filmfabrik - Marko Doring	1
SCHLAFLOS IN ISTANBUL	0,0%	-	NFP Neue Filmproduktion Berlin	1

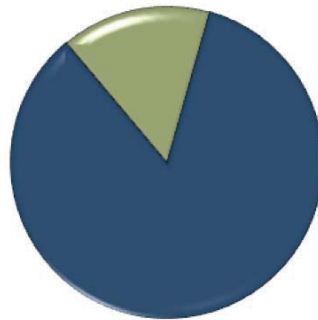
\* Aus datenschutzrechtlichen Gründen wird hier kein Altersdurchschnitt angegeben, da alle Episoden von einem Regisseur inszeniert wurden.



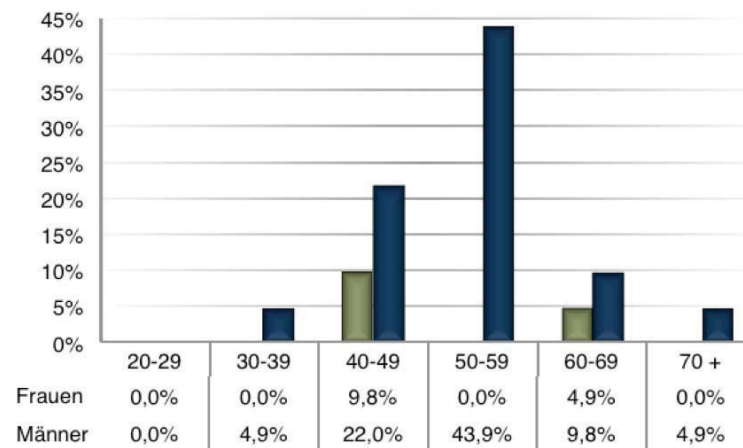
### 1.2.5. ARD-Unterhaltungsfilm, Freitag, 20:15 Uhr

Genderverteilung Regie, ARD-Unterhaltungsfilm, Gesamtausstrahlungen 2014

■ Frauen: 14,6%  
 ■ Männer: 85,4%

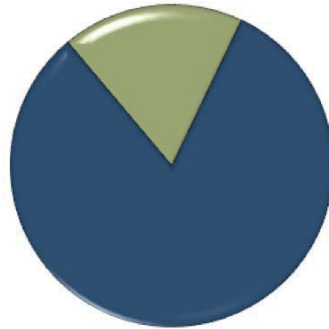


Altersverteilung Regie, ARD-Unterhaltungsfilm, Gesamtausstrahlungen 2014

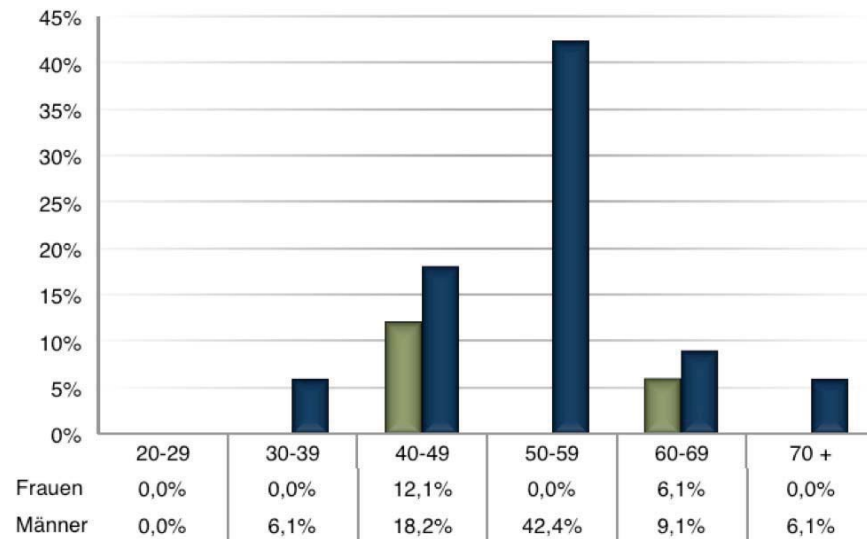


**Genderverteilung Regie, ARD-Unterhaltungsfilm, produziert 2013/14, gesendet 2014**

■ Frauen: 18,2%  
 ■ Männer: 81,8%



**Altersverteilung Regie, ARD-Unterhaltungsfilm, produziert 2013/14, gesendet 2014**



## Einzelübersicht ARD-Unterhaltungsfilm (grün = von Regisseurinnen inszeniert)

Titel	Produktion
... UND DANN KAM WANDA	Magic Flight Film, Degeto
ALLE UNTER EINE TANNE	UFA FICTION GmbH, Degeto
ALMUTH UND RITA	Neue Bioskop Television, Degeto
BREZELN FUER DEN POTT	Zeitsprung Pictures, Degeto
DAS TRAUMHOTEL	Lisa-Film, Degeto, ORF
DER GERUCH VON ERDE	JoJo Film- und Fernsehproduktion, Degeto
DIE DIENSTAGSFRAUEN, SIEBEN TAGE OHNE	Conradfilm, Polyphon Film- und Fernsehproduktion, Degeto
DIE FISCHERIN	Bavaria Fernsehproduktion, degeto, SWR
DIE HOCHZEIT MEINER SCHWESTER	Bavaria Fernsehproduktion, Degeto
DIE KRAFT, DIE DU MIR GIBST	Maran Film, MR-Film, degeto, ORF, SWR
DIE LETZTEN MILLIONEN	UFA FICTION GmbH, Degeto
DIE SACHE MIT DER WAHRHEIT	Eyeworks Fiction & Film, Degeto
EINMAL BAUERNHOF UND ZURUECK	RheinFilm. TV- und Medien-Produktionsgesellschaft mbH, Degeto
GOETTLICHE FUNKEN	neue deutsche Filmgesellschaft mbH, Degeto, BR
KRAUSES GEHEIMNIS	Mafilm, RBB, Degeto
LET'S GO!	Eikon Süd, Sentana Filmproduktion, BR, WDR, Degeto
MEINE MUTTER, MEINE MAENNER	Bavaria Fernsehproduktion, Degeto
MIT BURNOUT DURCH DEN WALD	Wiedemann & Berg, Degeto
MONA KRIEGT EIN BABY	Ninety Minute Film, Degeto
NICHTS FUER FEIGLINGE	Calypso Entertainment, Degeto
REIFF FUER DIE INSEL: KATHARINA UND DIE DAENEN	Nordfilm, Degeto
SCHLUSS! AUS! AMEN!	d.i.e. film gmbh, Degeto
SEITENSPRUNG	Caligari Film- und Fernsehproduktion, Degeto
SPRUNG INS LEBEN	NFP, Degeto
STILLE NAECHTE	Studio Hamburg GmbH, Degeto
TATORT	div., u.a. HR
TRENNUNG AUF ITALIENISCH	Bavaria Fernsehproduktion, Degeto
UNTERWEGS MIT ELSA	Rowboat, Degeto
UTTA DANELLA, VON KERLEN UND KUEHEN	Bavaria Fernsehproduktion GmbH, Degeto
VIER DRILLINGE SIND EINER ZU VIEL	Bavaria Fernsehproduktion, Degeto
WARUM ICH MEINEN BOSS ENTFUEHRTE	antares media, Degeto, NDR
WEIHNACHTEN FUER EINSTEIGER	Tellux-Film, Degeto
WIR TUN ES FUER GELD	Zieglerfilm Baden-Baden, Degeto

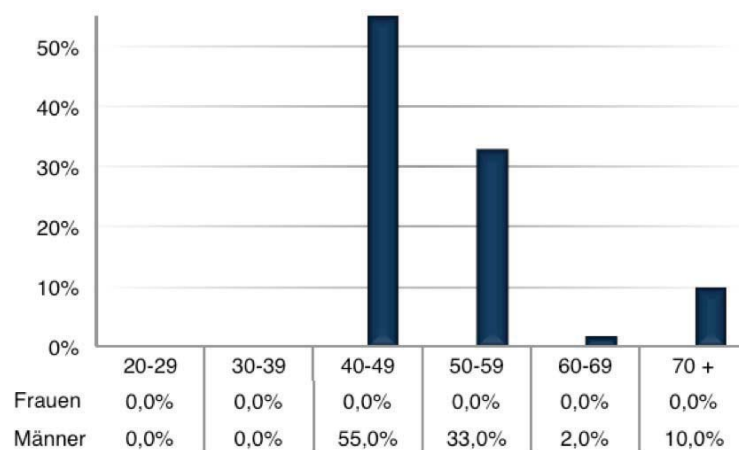
## 1.2.6. ZDF-Krimischiene, Freitag, 20:15 Uhr

### Genderverteilung Regie, ZDF-Krimischiene, Freitag 20:15 Uhr, Gesamtausstrahlungen 2014

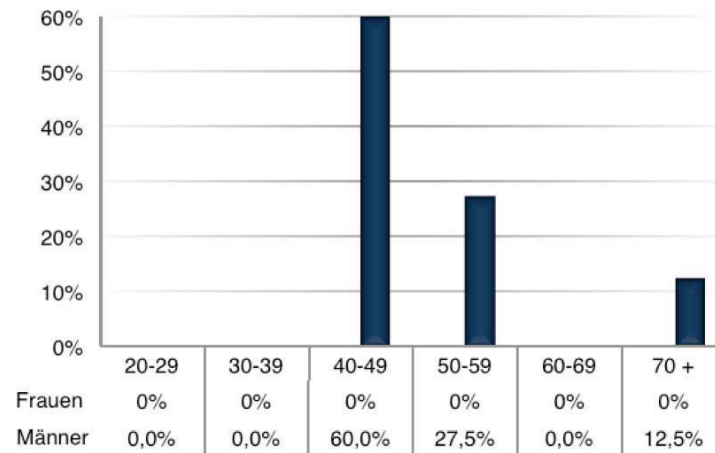
■ Frauen: 0%  
■ Männer: 100%



### Altersverteilung Regie, ZDF-Krimischiene, Freitag 20:15 Uhr, Gesamtausstrahlungen 2014



**Altersverteilung Regie, ZDF-Krimischiene, Freitag 20:15 Uhr, produziert 2013/14, gesendet 2014**



**Einzelübersicht ZDF-Krimischiene, Freitag 20:15 Uhr**

Titel	Frauenanteil	Alters- durchschnitt	Produktion	Episoden
DAS TRAUMSCHIFF - MAURITIUS <sup>11</sup>	0,0%	-	POLYPHON Film & Fernseh GmbH Neue Münchner Fernsehproduktion GmbH & Co. KG	1
DER ALTE	0,0%	49,8	Monaco Film/ Odeon Film AG	14
DER KRIMINALIST	0,0%	56,0	Odeon TV/ Odeon Film AG	9
DER STAATSANWALT	0,0%	49,7	NETWORK MOVIE Film- und Fernsehproduktion GmbH & Co. KG	6
DIE CHEFIN	0,0%	45,2	Monaco Film/ Odeon Film AG	6
EIN FALL FUER ZWEI	0,0%	45,5		4

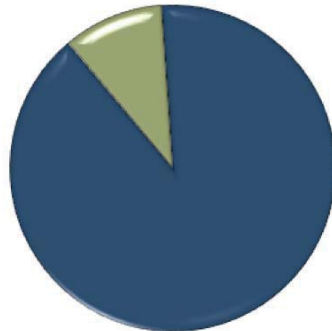
<sup>11</sup> Das Traumschiff wurde programmunüblich am 2. Weihnachtsfeiertag, Freitag, dem 26.12.2014 ausgestrahlt.

### 1.2.7. ZDF-Krimischiene, Freitag, ab 21:15 Uhr

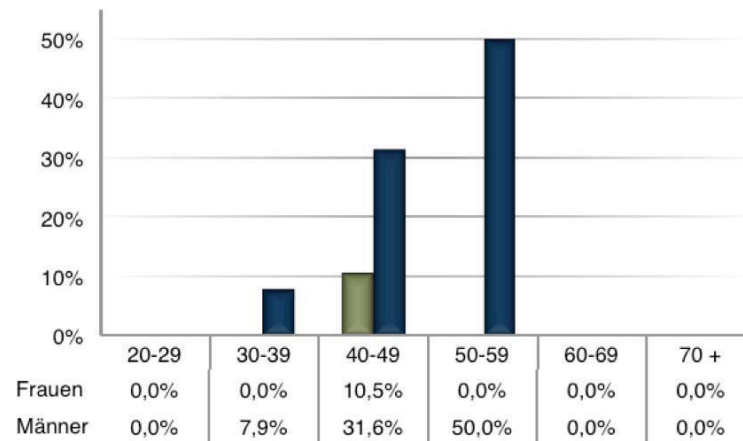
Hier laufen vor allem Erstausstrahlungen, daher haben wir keine Gesamtbetrachtung vorgenommen.

#### Genderverteilung Regie, ZDF-Krimischiene, Freitag 21:15 Uhr, produziert 2013/14, gesendet 2014

- Frauen: 10,5%
- Männer: 89,5%



#### Altersverteilung Regie, ZDF-Krimischiene, Freitag 21:15 Uhr, produziert 2013/14, gesendet 2014



### Einzelübersicht ZDF-Krimischiene, Freitag ab 21:15 Uhr

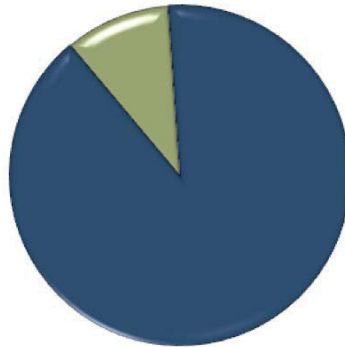
Titel	Frauenanteil	Alters- durchschnitt	Produktion	Episoden
LETZTE SPUR BERLIN	0%	47,4	Novafilm Fernsehproduktion GmbH/ Odeon Film AG	17
SOKO LEIPZIG	19,1%	51,9	UFA FICTION GmbH	21

### 1.2.8. ARD–Fernsehfilm, Samstag, 20:15 Uhr

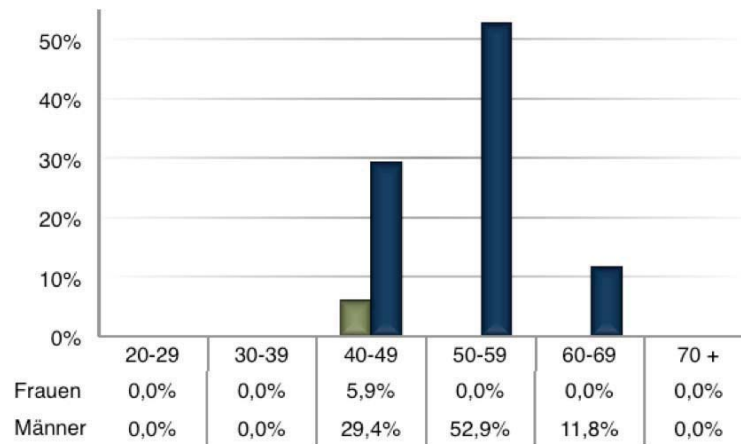
Am Samstagabend in der ARD wurden im Jahr 2014 vor allem Wiederholungen aus den Vorjahren ausgestrahlt. Erstausstrahlungen sind minimal.

#### Genderverteilung Regie, ARD-Fernsehfilm, Gesamtausstrahlungen 2014

- Frauen: 5,9%
- Männer: 94,1%



#### Altersverteilung Regie, ARD-Fernsehfilm, Gesamtausstrahlungen 2014





## Einzelübersicht ARD-Fernsehfilm am Samstag

Titel	Frauenanteil	Alters- durchschnitt	Produktion	Episoden
BESONDERE SCHWERE DER SCHULD	0%	-	Eyeworks Fiction & Film (Degeto)	1
DIE BRIEFE MEINER MUTTER	0%	-	Ziegler Film GmbH & Co. KG (Degeto)	1
DIE LEGENDE DER MASKE	0%	-	UFA FICTION GmbH (Degeto)	1
DONNA LEON	0%	*	Teamworks/ Trebitsch/ UFA FICTION GmbH (Degeto)	7
EIN SOMMER AUF SYLT	0%	-	Ziegler Film GmbH & Co. KG (Degeto)	1
MORDKOMMISSION ISTANBUL	0%	*	Ziegler Film GmbH & Co. KG (Degeto)	3
SOMMER IN ROM	0%	-	Tag/ Traum (Degeto)	1
WINNETOUS WEIBER	0%	-	UFA FICTION GmbH (Degeto)	1
TATORT	100%	-	Saxonia Media (MDR)	1

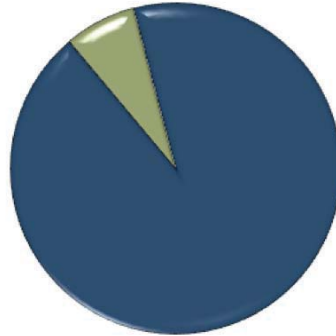
\* Aus datenschutzrechtlichen Gründen wird hier kein Altersdurchschnitt angegeben, da alle Episoden von einer Regie inszeniert wurden.

### 1.2.9. ZDF-Serienschiene, Samstag, 20:15 und 21:45 Uhr

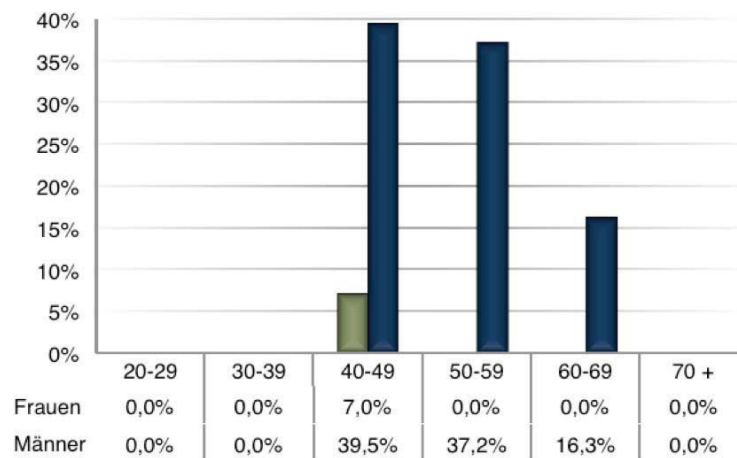
Auf diesem Sendeplatz läuft gemischtes Programm, vorwiegend aber Krimireihen.<sup>12</sup>

#### Genderverteilung Regie, ZDF-Serienschiene, Samstag Hauptabend, produziert 2013/14, gesendet 2014

■ Frauen: 7,0%  
■ Männer: 93,0%



#### Altersverteilung Regie, ZDF-Serienschiene, Samstag Hauptabend, produziert 2013/14, gesendet 2014



<sup>12</sup> Auf diesem Sendeplatz liefen Formate zwischen 60 und 90 Minuten. Wir haben dennoch die Berechnung auf Basis von Sendungen vorgenommen.

## Einzelübersicht ZDF-Reihen am Samstag

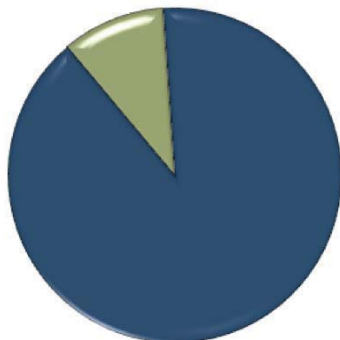
Titel	Frauenanteil	Alters- durchschnitt	Produktion	Episoden
BELLA BLOCK	0%	54,7	UFA FICTION GmbH	3
EIN STARKES TEAM	0%	58,5	UFA FICTION GmbH	4
FRIESLAND	0%	-	Eyeworks Germany GmbH	1
HELEN DORN	0%	*	NETWORK MOVIE Film- und Fernsehproduktion GmbH & Co. KG	2
KOMMISSAR STOLBERG	0%	48,8	NETWORK MOVIE Film- und Fernsehproduktion GmbH & Co. KG	15
KOMMISSARIN LUCAS	0%	*	UFA FICTION GmbH	2
MUENCHEN MORD	0%	58,5	TV60Filmproduktion GmbH	2
UNTER VERDACHT	0%	49,7	EIKON Media GmbH/ Eikon West GmbH	3
WILSBERG	0%	51,0	Eyeworks Fiction Cologne GmbH	5
STUBBE, VON FALL ZU FALL	25%	53,5	POLYPHON Film & Fernseh GmbH	4
KOMMISSARIN HELLER	100%	44,0	Ziegler Film GmbH & Co. KG	2

\* Aus datenschutzrechtlichen Gründen wird hier kein Altersdurchschnitt angegeben, da alle Episoden von einem Regisseur inszeniert wurden.

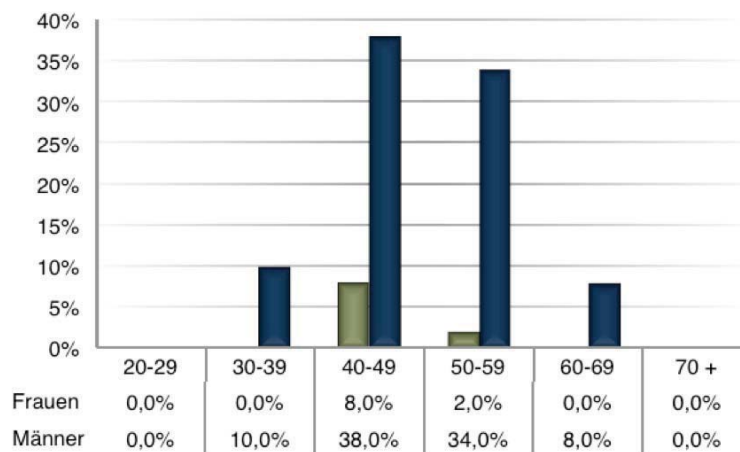
## 1.2.10. ARD-Tatort und Polizeiruf 110, Sonntag, 20:15 Uhr

### Genderverteilung Regie, ARD-Tatort und Polizeiruf 110, Gesamtausstrahlungen 2014

■ Frauen: 10,0%  
■ Männer: 90,0%

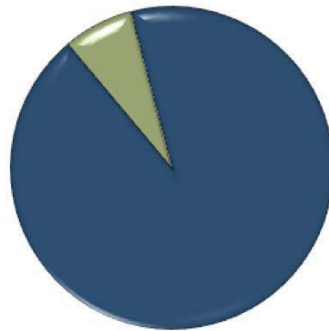


### Altersverteilung Regie, ARD-Tatort und Polizeiruf 110, Gesamtausstrahlungen 2014

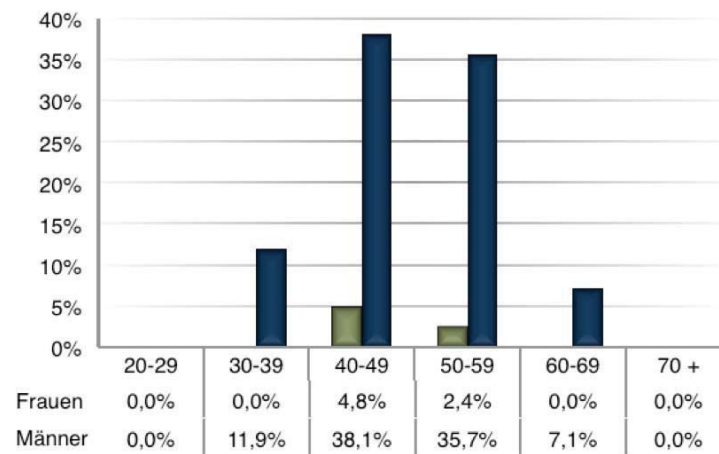


**Genderverteilung Regie, ARD-Tatort und Polizeiruf 110, produziert 2013/14, gesendet 2014**

■ Frauen: 7,1%  
■ Männer: 92,9%



**Altersverteilung Regie, ARD-Tatort und Polizeiruf 110, produziert 2013/14, gesendet 2014**



## Einzelübersicht Reihen ARD-Sonntagabend 20:15 Uhr

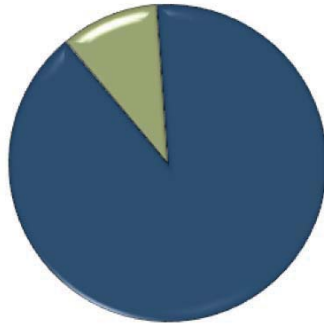
Titel	Frauenanteil	Alters- durchschnitt	Sender	Produktion	Episoden
POLIZEIRUF 110	0%	55,5	BR	Bavaria Fernsehproduktion, Andreas Bareiss Pictures, TV60Filmproduktion GmbH	2
POLIZEIRUF 110	0%	44,0	MDR	Saxonia Media	2
POLIZEIRUF 110	0%	49,5	NDR	filmpool fiction	2
TATORT	0%	56,3	BR	collina filmproduktion, Claussen + Wöbke + Putz, Bavaria Film	3
TATORT	0%	42,5	HR	Hessischer Rundfunk	4
TATORT	0%	*	ORF	Cult Movies, epo-Film	2
TATORT	0%	43,8	RBB	Bremedia, Film 77, Ziegler Film, Askania Media	4
TATORT	0%	46,0	SRF	ProSaar, C-Films AG	2
TATORT	0%	48,8	SWR	Maran Film	5
TATORT	0%	51,4	WDR	Colonia Media (6), Filmpool (1)	7
TATORT	20%	41,6	NDR	Constantin Television, Nordfilm Kiel, Cinecentrum Hannover, Cinecentrum Hamburg, Nordfilm GmbH	5
POLIZEIRUF 110	50%	44,5	RBB	Real Film Berlin	2
TATORT	50%	53,5	MDR	Saxonia Media, FFP New Media	2

\* Aus datenschutzrechtlichen Gründen wird hier kein Altersdurchschnitt angegeben, da beide Episoden von einem Regisseur inszeniert wurden.

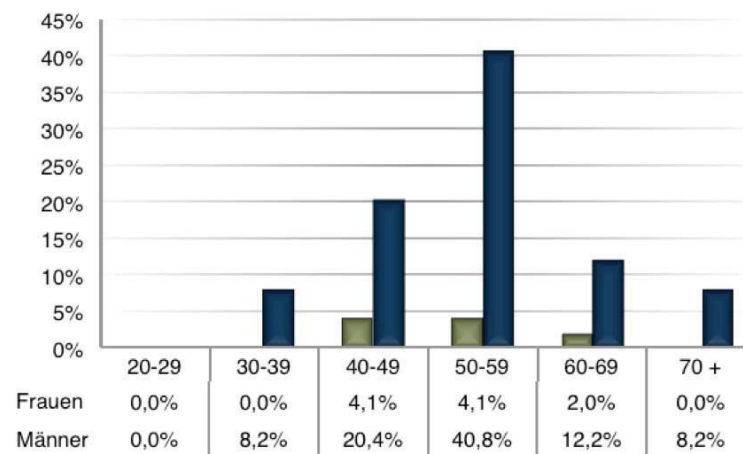
## 1.2.11. ZDF-Herz kino, Sonntag, 20:15 Uhr

### Genderverteilung Regie, ZDF-Herz kino, Gesamtausstrahlungen 2014

■ Frauen: 10,2%  
■ Männer: 89,8%

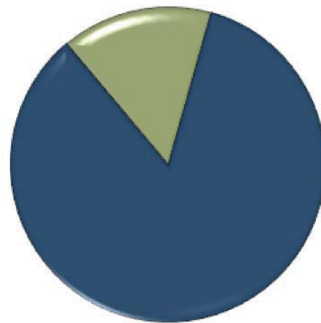


### Altersverteilung Regie, ZDF-Herz kino, Gesamtausstrahlungen 2014

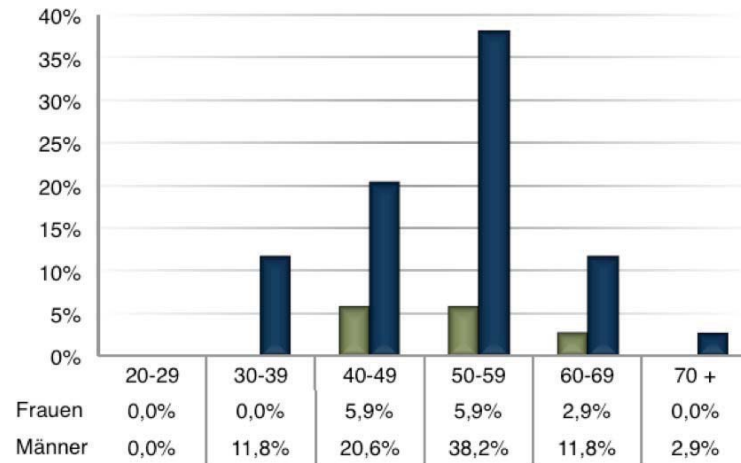


**Genderverteilung Regie, ZDF-Herz kino, produziert 2013/14, gesendet 2014**

■ Frauen: 14,7%  
 ■ Männer: 85,3%



**Altersverteilung Regie, ZDF-Herz kino, produziert 2013/14, gesendet 2014**





## Einzelübersicht ZDF-Herz kino, Sonntag 20:15 Uhr

Titel	Frauenanteil	Alters- durchschnitt	Produktion	Episoden
CECELIA AHERN	0,0%	47,0	TV60Filmproduktion GmbH	2
DAS LAECHELN DER FRAUEN	0,0%	50,0	TV60Filmproduktion GmbH	1
DER BERGDOKTOR	0,0%	39,0	neue deutsche Filmgesellschaft mbH	1
DER WEG NACH SAN JOSE	0,0%	53,0	UFA FICTION GmbH	1
DIE MUETTER-MAFIA	0,0%	62,0	U5 Filmproduktion	1
DIE PILGERIN	0,0%	40,0	teamWorx, MIA FILM s.r.o., BETA Film	1
DORA HELDT	0,0%	53,0	Made in Munich GmbH	2
FRUEHLINGS-REIHE	0,0%	44,0	„Seven Dogs Filmproduktion“, teamWorx Television & Film, u.a.	3
INGA LINDSTROEM	0,0%	58,7	Bavaria Fernsehproduktion GmbH	3
JULIA UND DER OFFIZIER	0,0%	47,0	Bavaria Filmproduktion	1
KATIE FFORDE	0,0%	52,0	NETWORK MOVIE Film- und Fernsehproduktion GmbH & Co. KG	6
LEBE LIEBER ITALIENISCH!	0,0%	54,0	Rowboat Film	1
ZU MIR ODER ZU DIR?	0,0%	40,0	Ninety-Minute-Film	1
ZWISCHEN DEN ZEITEN	0,0%	54,0	Ninety-Minute-Film	1
ROSAMUNDE PILCHER	25,0%	64,3	FFP New Media GmbH	4
EIN SOMMER IN....	66,7%	46,3	TeamWorX Television & Film GmbH, Zeitsprung Pictures GmbH, Moviepool GmbH	3
DER WAGNER-CLAN. EINE FAMILIEN-GESCHICHTE	100%	44,0	Moovie - the art of entertainment	1
ELLY BEINHORN, ALLEINFLUG	100%	46,0	UFA FICTION GmbH	1

## Zusammenfassung und Schlussbemerkung

Die Serien- und Reihenproduktion von ARD und ZDF stellt mit einem sehr hohen Auftragsvolumen einen der wichtigsten Arbeitsbereiche und eine Haupteinnahmequelle für Fernsehregisseurinnen und -regisseure dar. In Serien und Reihen können sie Routine erwerben, ihr Handwerk unter Beweis stellen, in Lohn und Brot kommen und sich für höherwertige Projekte qualifizieren.

Die Position der Regie ist in diesem quotenstarken Feld stets besonders werkschöpferisch relevant und prägt kollektive Rollenbilder.

Sowohl in der ARD -wie auch in der ZDF-Serien- und Reihen-Auftragsproduktion liegt der Frauenanteil weit unter dem Anteil der Männer. Tendenziell sind die Frauenanteile in der Regie der ARD-Produktionen höher als beim ZDF.

Im Hauptabendprogramm bis 60 min. arbeiten in der ARD mit 15,4% fast 11% mehr Frauen in der Regie als beim ZDF, wo der Frauenanteil bei 4,9% liegt.

Im ZDF wurde der höchste Frauenanteil in der Regie von fiktionalen Serien und Reihen im Vorabendprogramm dokumentiert, dieser liegt bei 10,7%. Bei den Produktionen bis und über 60 min. liegt der Frauenanteil in einem Tief zwischen 4 und 6%.

Hinsichtlich der Altersstruktur kann man feststellen, dass der Nachwuchs erst ab dem Alter von 40 wirklich in die Arbeitswelt der Serien- und Reihenregie integriert wird. Bei Frauen ist dieser Misstand noch eklatanter. Hier gibt es kaum eine Altersgruppe, in der Frauen überhaupt mehr als 10% erreichen.

Im ZDF-Programm liegt die durchschnittliche Beteiligung von Frauen in der Regie auf den Hauptsendeplätzen zwischen 0 und 14%. Die Krimischiene am Freitagabend um 20:15 Uhr hat mit 0% den niedrigsten Anteil. Der ZDF-Film der Woche am Montagabend liegt mit 13% über dem Anteil des Herzkinos am Sonntagabend mit 10,2%. Die Diversität in der Regievergabepraxis des ZDF zeigt eine starke Tendenz zur Auftragsvergabe an Männer in der Regie. Frauen erhalten vor allem in Krimiformaten kaum Aufträge.

Bei der ARD ist der Frauenanteil im Gesamtprogramm etwas höher und liegt am Mittwochabend um 20:15 Uhr in den aktuellen Produktionen bei fast 29%. Am niedrigsten liegt der Frauenanteil in der ARD am Samstagabend mit 5,9%.

Ein senderinternes Monitoring der laufenden Produktionen wäre dringend notwendig, um einen aktuellen Produktions- und Sendespiegel im Hinblick auf Genderfragen zu erhalten.

## **2. Analyse des deutsch-majoritären Kinospielfilms**

### **2.1. AUSWERTUNG KINOSPIELFILME**

Erfasst werden in diesem Kapitel alle deutsch-majoritären Kinospielfilme, die im Jahr 2014 erstaufgeführt wurden.

Es fanden insgesamt 105 Filme in die Auswertung Eingang. Aufgrund der Herstellungsdauer eines Kinospielfilmes ergibt sich ein retrospektiver, zeitversetzter Produktionspiegel von ein bis zwei Jahren. Vergleicht man die Titel der Kinostarts zum Beispiel mit denen auf den DFFF-Förderlisten, so wurde dort ein Film, der 2014 in die Kinos kam, meistens zwei Jahre oder in selteneren Fällen auch ein Jahr zuvor gefördert.

Nach einer allgemeinen Gender-Analyse des Gesamtzeitraumes werden die Filme in drei Budgetklassen aufgeteilt und unter diesem Aspekt genderanteilig aufgeschlüsselt.

Dies ergibt einen Einblick in welchen Budgetklassen Frauen und Männer in welcher Häufigkeit Regie geführt haben.

Zusätzlich zur Genderanalyse wurde das Alter der Regisseure und Regisseurinnen ermittelt.

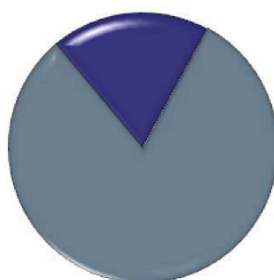
## 2.1.1. Gender-Analyse der Kinospielefilme 2014

Im Jahr 2014 kamen insgesamt 105 Spielfilme ins Kino.

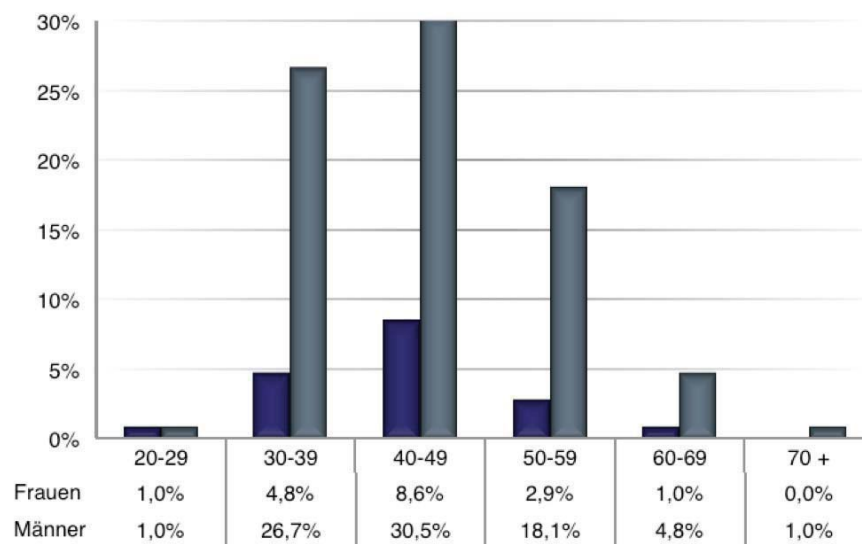
Das erste Diagramm zeigt eine genderspezifische Aufteilung des gesamten Betrachtungszeitraumes. Darunter findet sich eine Aufschlüsselung in die einzelnen Altersgruppen.

### Genderverteilung Regie in 2014

■ Frauen: 19%  
■ Männer: 86%



### Altersverteilung Regie in 2014



### **2.1.2. Einteilung der Kinospielefilme in Budgetklassen**

Anhand der DFFF-Förderzahlen und eigener Recherchen wurden die Budgets der Filme hochgerechnet und in drei Budgetklassen aufgeteilt.

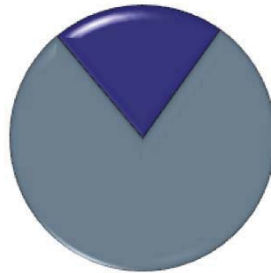
LB bezeichnet die niedrig budgetierten Filme (Low Budget) bis zu zwei Mio. Euro, MB das mittlere Budget zwischen zwei und fünf Mio. Euro sowie HB als hohes Budget ab fünf Mio. Euro. In einzelnen Fällen konnten ausländische Finanzierungsanteile oder Geld von privaten Investoren nicht vollständig ermittelt und in die Hochrechnung mit einbezogen werden.

In den folgenden Kapiteln wird untersucht, wie viele Männer und Frauen in den jeweiligen Budgetklassen Regie geführt haben. Anschließend werden die Altersgruppen in den einzelnen Budgetklassen betrachtet.

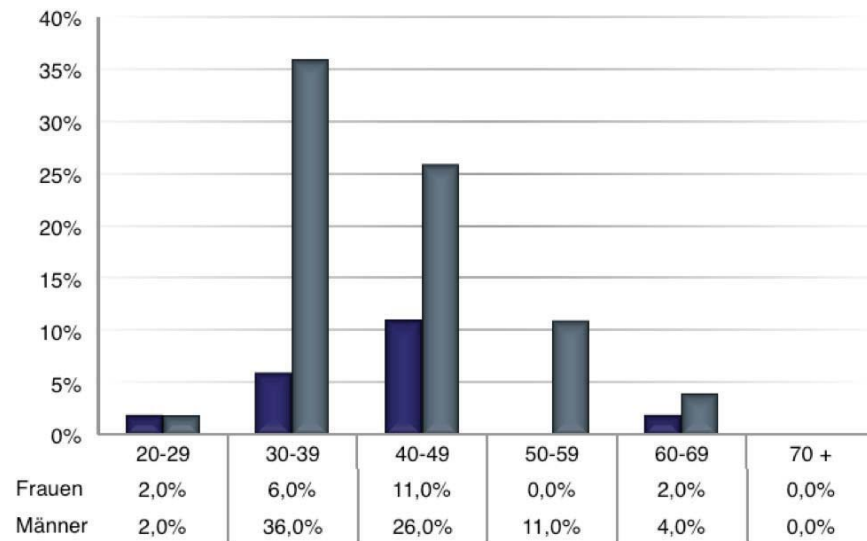
### 2.1.3. Analyse der Genderanteile sowie der Alterstruktur im Verhältnis zum Filmbudget 2014

**Genderverteilung Regie bei Low-Budget Filmen 2014**

■ Frauen: 21%  
■ Männer: 79%

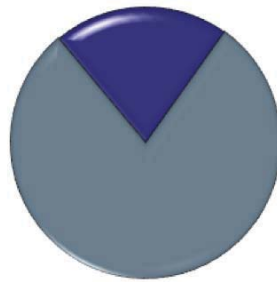


**Altersverteilung Regie bei Low-Budget Filmen 2014**

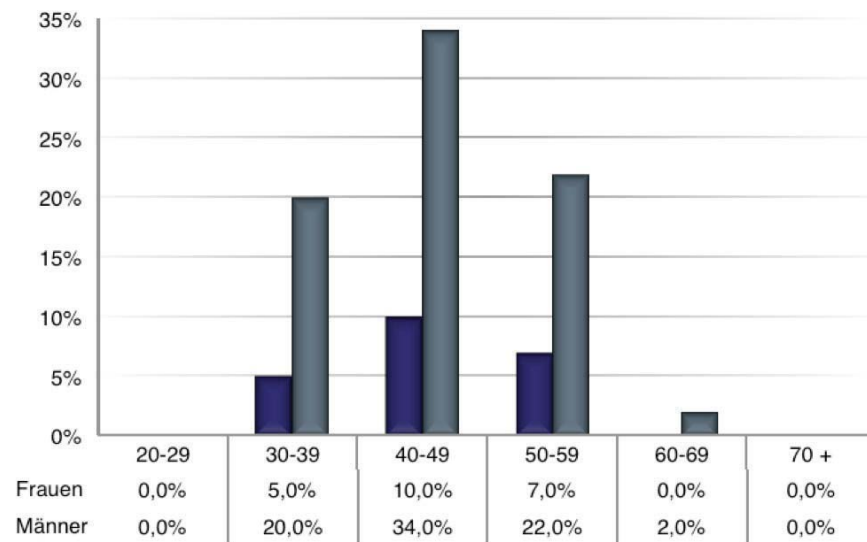


### Genderverteilung Regie bei Mittel-Budget Filmen 2014

■ Frauen: 22%  
■ Männer: 78%



### Altersverteilung Regie bei Mittel-Budget Filmen 2014

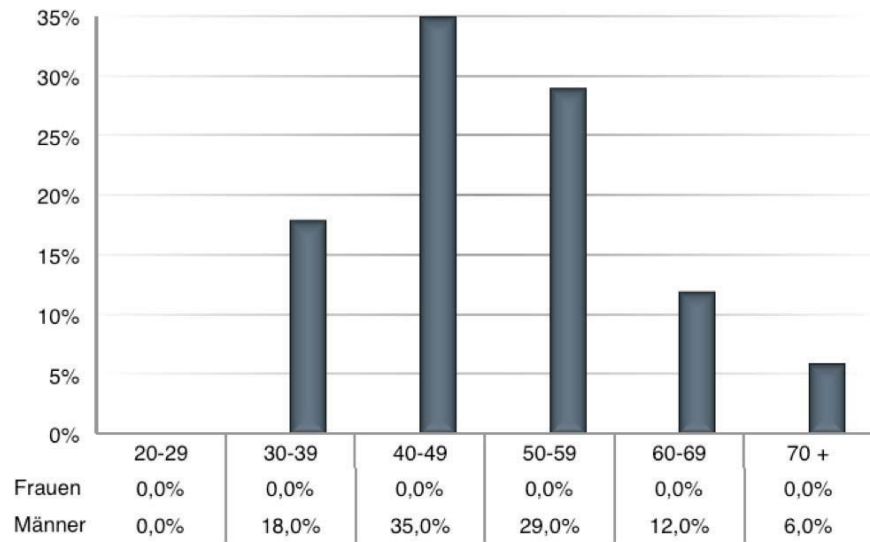


### Genderverteilung Regie bei High-Budget Filmen 2014

■ Frauen: 0%  
■ Männer: 100%



### Altersverteilung Regie bei High-Budget Filmen 2014





## 2.1.4. Deutsche Kinospielefilme 2014 geordnet nach Budgetklassen

Budget	Titel	Regie	Produktion	Verleih
HB	Der 7bte Zwerg	Michael Coldewey, Boris Aljinovic	Zipfelmützen Film / Cinemendo/ Europool/ MMC-Independent/ Rialto Film/ Universal Pictures Productions	Universal
HB	Alles ist Liebe	Markus Goller	Film 1	Universal
HB	Die Biene Maja - Der Film	Alex Stadermann	Studio 100 Media/ Buzz Studios Pty	Universum Film
HB	The Cut	Fatih Akin	Bombero International/ Pyramide/ Pandora Film/ Corazón International/ Opus Film/ Degeto Film,	Pandora
HB	Die geliebten Schwestern	Dominik Graf	Bavaria Film/ Kiddinx Filmproduction/ Senator Film/ Degeto Film / WEGA-Film	Senator
HB	Hectors Reise oder die Suche nach dem Glück	Peter Chelsom	Egoli Tossell Film AG/ Hector Glück GmbH/ Screen Siren Pictures/ Erfttal Film- und Fernsehproduktion/Wild Bunch Germany/ Film House Germany AG	Wild Bunch
HB	Honig im Kopf	Til Schweiger	Barefoot Film/ Warner Bros. Film/ Seven Pictures	Warner Bros.
HB	Lauf Junge lauf	Pepe Danquart	Bittersuess Pictures/ Cine Sud Prom/ Apple Filmproduktion/ Quinte Film Produktion/ Kino Swiat/ A Company Filmproduktionsgesellschaft/ Erfttal Film- und Fernsehproduktion/ B.A. Film	NFP
HB	Love, Rosie - Für immer vielleicht	Christian Ditter	Constantin Film/ Canyon Creek Films	Constantin
HB	Most wanted Man	Anton Corbijn	Amusementpark Films Potboiler Productions Ltd./ Senator Film	Senator
HB	Nicht mein Tag	Peter Thorwarth	Westside Productions/ Donar Film/ Rat Pack Filmproduktion/ Mr. Brown Entertainment/ Deutsche Columbia Pictures/ Sony Pictures Film- und Fernsehproduktions	Sony Pictures
HB	Pettersson & Findus - Kleiner Quälgeist, große Freundschaft	Ali Samadi-Ahadi	tradewind pictures/ Senator Film/ NETWORK MOVIE	Senator

HB	Saphirblau	Felix Fuchssteiner	Geißendörfer Film- und Fernsehproduktion/ Lieblingsfilm/ mem film/ Tele München	Concorde
HB	Die Schwarzen Brüder	Xavier Koller	enigma film/ Filmhaus Wien/ Dschoint Ventschr Filmproduktion/ Starhaus Filmproduktion/ Degeto Film	Studiocanal
HB	Tarzan 3D	Reinhard Klooss	Constantin Film	Constantin
HB	Die Vampirschwestern 2 - Fledermäuse im Bauch	Wolfgang Groos	Claussen + Wöbke + Putz Filmproduktion/ Deutsche Columbia Pictures Filmproduktion	Sony Pictures
HB	Vaterfreuden	Torsten Künstler, Matthias Schweighöfer	Pantaleon Films/ Wiedemann & Berg Film/ Seven Pictures	Warner Bros.
MB	... und Äktschn!	Frederick Baker	Rat Pack/ Filmbäckerei Fasolt-Baker KG, (A)	Majestic Filmverleih
MB	Alles inklusive	Doris Dörrie	Olga Film/ DNS Film/ Degeto Film	Constantin
MB	Auf das Leben	Uwe Janson	CCC-Filmkunst/ MZ Film,	Camino
MB	Banklady	Christian Alvert	Syrreal Entertainment/ Studiocanal ,	Studiocanal
MB	Besser als Nix	Ute Wieland	nfp media rights/ Seven Pictures	NFP
MB	Beste Chance	Marcus H. Rosenmüller	GoodMood Productions/ Lieblingsfilm	Majestic Filmverleih
MB	Bibi & Tina 2 - Voll verhext	Detlev Buck	DCM Pictures GmbH Boje-Buck Produktion/ Kiddinx Filmproduktion	DCM
MB	Bibi und Tina - Der Film	Detlev Buck	DCM Pictures GmbH/ Boje-Buck Produktion/ Kiddinx Filmproduktion	DCM
MB	Der blinde Fleck - Täter. Attentäter. Einzeltäter?	Daniel M. Harrich	diwa-Film	Ascot Elite
MB	Circles	Srdan Golubovic	Neue Mediopolis/ Film House Bas Celik La Cinéfacture/ Vertigo/ Propeler Film,	barnsteiner
MB	Coming In	Marco Kreuzpaintner	Summerstorm Entertainment/ Warner Bros. Film/ Bavaria Film Partners	Warner Bros.
MB	Doktorspiele	Marco Petry	Lieblingsfilm/ Fox International Productions	Tw. Century Fox
MB	Einmal Hans mit scharfer Soße	Buket Alakus	Wüste Medien	NFP
MB	Die Frau des Polizisten	Philip Gröning	Philip Gröning Filmproduktion/ Bavaria Film/ Geiseltasteig/ Bavaria Pictures/ Geiseltasteig/ 3L Filmproduktion	3L Filmverleih
MB	Fünf Freunde 3	Mike Marzuk	SAM Film	Constantin
MB	Hanna's Reise	Julia Von Heinz	Kings&Queens Filmproduktion / 2 Pilots Filmproduktion / Black Sheep Film Ltd.,	Zorro

MB	Hin und weg	Christian Zübert	Majestic Filmproduktion / viaFilm Böllhoff & Frauenknecht / Sky Deutschland AG, / Beta Cinema,	Majestic Filmverleih
MB	Im Labyrinth des Schweigens	Giulio Ricciarelli	Naked Eye Filmproduktion / Claussen + Wöbke + Putz Filmproduktion	Universal
MB	Irre sind männlich	Anno Saul	Chestnut Films	Constantin
MB	Der kleine Drache Kokosnuss	Hubert Weiland, Thomas Bodenstein	Caligari Film- und Fernsehproduktions/ Universum-Film	Universum Film
MB	Der kleine Medicus - Bodynauten auf geheimer Mission im Körper	Peter Claridge, Jorgen Lerdam	Zeitsprung TV- und Filmproduktion/ Wunderwerk/ Senator Film/ Beta Film/ DKM	Senator
MB	Der Koch	Ralf Huettner	Network Movie/ C Films/ Senator Film	Senator
MB	Männerhort	Franziska Meyer Price	die film gmbh/ Constantin Film	Constantin
MB	Metéora	Spiros Stathoulopoulos	Essential Filmproduktion/ Polyplanity Productions	Kairos
MB	Miss Sixty	Sigrid Hoerner	money penny filmproduktion/ Bavaria Pictures/ Senator Film/ EMF Eberhard Müller Filmproduktion/ Degeto Film	Senator
MB	Phoenix	Christian Petzold	Schramm Film/ Tempus Film	Piffel Medien
MB	Qissa - Der Geist ist ein einsamer Wanderer	Anup Singh	Heimatfilm/ Augustus Film/ Cine Sud Prom/ Hugofilm Productions	Camino
MB	Quatsch und die Nasenbärbande	Veit Helmer	Veit Helmer Filmproduktion	Farbfilm Verleih
MB	Rico, Oskar und die Tieferschatten	Neela Lena Vollmar	Lieblingsfilm/ Fox International Productions	Twentieth Century Fox
MB	Schönefeld Boulevard	Sylke Enders	credo:film/ Ester.Reglin.Film	Farbfilm Verleih
MB	Schoßgebete	Sönke Wortmann	Constantin Film/ Little Shark	Constantin
MB	Stereo	Maximilian Erlenwein	Frisbeefilm/ Kaissar Film/ Wild Bunch Germany	Wild Bunch
MB	Stromberg	Arne Feldhusen	BRAINPOOL	NFP
MB	Über-Ich und Du	Benjamin Heisenberg	Komplizen Film/ Vega Film/ Novotny & Novotny Film	Piffel Medien
MB	Waiting for the Sea	Bakhtiar Khudojnazarov	Pallas Film/ VISS/ Silkroad Production / Entre Chien et Loup	Pallas
MB	Westen	Christian Schwochow	Ö-Filmproduktion/ Zero One Film/ Terz Filmproduktion/ Senator Film	Senator

MB	WHO AM I - Kein System ist sicher	Baran Bo Odar	Wiedemann & Berg Filmproduktion/ Deutsche Columbia Pictures Filmproduktion/ Seven Pictures	Sony Pictures
MB	Winterkartoffelknödel	Ed Herzog	Constantin Film/ Constantin Television GmbH/ Degeto	Constantin
MB	Wir sind die Neuen	Ralf Westhoff	Ralf Westhoff Filmproduktion/ Drife Productions	X Verleih
MB	Wolfskinder	Rick Ostermann	Zum goldenen Lamm Filmproduktion	Port au Prince
MB	Zwischen Welten	Feo Aladag	Independent Artists Filmproduktion/ Geißendörfer Film- und Fernsehproduktion	Majestic Filmverleih
LB	Bocksprünge	Eckhard Preuß	Entertainment factory	Movienet
LB	Crashkurs	Anika Wangard	Chromosom Filmproduktion/ Deutsche Film- und Fernsehakademie (dffb)	Eclipse
LB	DeAD	Sven Halfar	Skalar Film/ Better Days Production	Aries Images
LB	Deutschboden	André Schäfer	Florianfilm GmbH/ Cine Plus	W-Film
LB	Die Einsamkeit des Killers vor dem Schuss	Florian Mischa Böder	Hupe Film	Camino
LB	Die Erfindung der Liebe	Lola Randl	COIN Filmproduktion/ Red Lion Film	NFP
LB	For No Eyes Only	Tali Barde	Avalon Film - Tali Barde UG	Zorro
LB	Fräulein Else	Anna Martinetz	HFF München	One Filmverleih
LB	Freiland	Moritz Laube	Zischlermann Filmproduktion/ Moritz Laube Filmproduktion	Farbfilm Verleih
LB	Gefällt mir	Michael David Pate	take25 Pictures	take25 Pictures
LB	Das geheime Zimmer	René Sydow, Daniel Hedfeld	Kulturzentrum Lichtburg-Wetter e.V./ Stilbruch Filmproduktion	Eclipse
LB	Ein Geschenk der Götter	Oliver Haffner	if...Productions	Arsenal
LB	Harms	Nikolai Müllerschön	Handschlag Film/ Oberon Film	Kinostar
LB	Hinterdupfing	Maurice Back, Thomas Schmidbauer, Andreas Schmidbauer	Schmidbauer-Film	Schmidbauer-Film
LB	Hirngespinnster	Christian Bach	Roxy-Film/ Crazy Film/ Glory Film	Movienet
LB	Illusion	Roland Reber	wtp international	WTP International

LB	Jack	Edward Berger	Port au Prince Film & Kultur Produktion/ Cine plus Media Service/ mixtvision Mediengesellschaft/ zero west Filmproduktion	Camino
LB	Kaptn Oskar	Tom Lass	Joroni Film/ LassBros Filmproductions	daredo GmbH
LB	Kreuzweg	Dietrich Brüggemann	UFA FICTION GmbH/ Cine plus Media Service	Camino
LB	Lamento	Jöns Jönsson	BuntFilm/ St. Paul Film/ HFF Konrad Wolf	missingFilms
LB	Der letzte Mensch	Pierre-Henri Salfati	Elsani Film/ Sequoia Films/ FAMA Film/ Mamoko Entertainment	Farbfilm Verleih
LB	Lola auf der Erbse	Thomas Heinemann	superNeun Filmproduktion/ Aviv Pictures Films	Farbfilm Verleih
LB	Love Steaks	Jakob Lass	HFF Konrad Wolf/ Mamoko Entertainment	daredo GmbH
LB	Lovely Louise	Bettina Oberli	Hugofilm/ Wüste Film	Camino
LB	Lügen und andere Wahrheiten	Vanessa Jopp	Erfthal Film- und Fernsehproduktion/ Komplizen Film	Wild Bunch
LB	Männer zeigen Filme & Frauen ihre Brüste	Isabell Suba	HFF Konrad Wolf/ Beauty killed the beast Filmproduktion	missingFilms
LB	Meine Schwestern	Lars Kraume	Badlands Film	Alamode
LB	Das Merkwürdige Kätzchen	Ramon Zürcher	DFFB	Peripher
LB	Millionen	Fabian Möhrke	BuntFilm	Drop-Out
LB	Nebenwege	Michael Ammann	Akzente Film- und Fernsehproduktion	Farbfilm Verleih
LB	Nordstrand	Florian Eichinger	Bergfilm GbR/ Radio Bremen	Farbfilm Verleih
LB	Ohne Dich	Alexandre Powelz	Salonfilm Powelz & Seib/ Ophir Film/ teamWERK.	Camino
LB	Patong Girl	Susanna Salonen	Hanfgarn & Ufer Film-und TV- Produktion	Barnsteiner
LB	Die Präsenz	Daniele Grieco	Stella Maris Film/ Herzbergmedia	Drop-Out Cinema eG
LB	Ricky - normal war gestern	Kai S. Pieck	Jost Hering Filmproduktion	Farbfilm Verleih
LB	Der Samurai	Till Kleinert	Schattenkante/ DFFB	Salzgeber
LB	Staudamm	Thomas Sieben	milk film	mixtvision Film
LB	Stiller Sommer	Nana Neul	2 Pilots Filmproduktion	Zorro

LB	Der Tropfen - Ein Roadmovie	Robert Wroblewsky, Matthias Kubusch	SchauHausKollektiv	AV-Visionen
LB	Umsonst	Stephan Geene	bbooksz av filmproduktion/ Jaroni Film	b_books
LB	Und morgen Mittag bin ich tot	Frederik Steiner	Peter Heilrath Filmproduktion/ Andreas Bareiss Pictures/ Goldkind Film	Universum Film
LB	Vergiss mein ich	Jan Schomburg	Pandora Film	Real Fiction
LB	Vielen Dank für Nichts	Stefan Hillebrand, Oliver Paulus	Motorfilm/ Frischfilm Produktion	Camino
LB	Von Mädchen und Pferden	Dr. Monika Treut	Hyena Films	Salzgeber
LB	Willkommen bei Habib	Michael Baumann	INDI FILM	Farbfilm Verleih
LB	Wir waren Könige	Philipp Leinemann	Walker + Worm Film	Summiteer
LB	Zeit der Kannibalen	Johannes Naber	studio.tv.film	Farbfilm Verleih

## Schlussbemerkung Deutsche Kinospielefilme 2014

Insgesamt wurden 104 Filme für die Gender- und Altersbetrachtung des deutschen Kinospielefilms 2014 ausgewertet, davon wurden 47 Filme im Low Budget-, 41 Filme im mittleren Budget- und 17 Filme im High Budgetbereich produziert.

Nur in den Low Budget Produktionen wurden für die Regie Leute unter 30 Jahren engagiert, nämlich eine Frau und ein Mann. Die am stärksten vertretene Altersgruppe bei den Frauen sind hier die 40-49jährigen mit 11% und bei den männlichen Kollegen die 30-39jährigen mit 36%. Die Gesamtverteilung in dieser Budgetklasse liegt bei 21% Frauen und 79% Männern.

Im mittleren Budgetbereich ist bei beiden Geschlechtern die am häufigsten auftretende Altersgruppe die der 40-49jährigen, hier wurden 10% Regisseurinnen und 35% Regisseure beauftragt. Insgesamt wurden in diesem Budgetbereich, ganz ähnlich wie im Low Budget, 22% Frauen und 78% Männer beschäftigt.

Im High Budgetbereich wurden für die 2014er Kinospielefilmstarts keine Frauen engagiert. Bemerkenswertes Detail ist jedoch, dass die Altersgruppe Ü70, die in den niedrigen Budgets nicht gebucht wurde, hier mit 6% (1 Regisseur bei einer Gesamtzahl von 17 Filmen) vertreten ist. Die am häufigsten vorkommenden Altersgruppen sind die 40-49jährigen mit 35%, gefolgt von den 50-59jährigen mit 29%.

Interessant ist die Tatsache, dass im Vergleich zu den hier untersuchten TV-Produktionen, im Kinospielefilm die Altersgruppe mit den meisten Jobs die der 40-49jährigen ist, während im TV die 50-59jährigen am stärksten vertreten sind.

## **Anhang**

### **A. Datenbeschreibung**

Für die Gesamt-Auswertung standen Daten der VG Bild-Kunst, der Spitzenorganisation der Filmwirtschaft e.V. (SPIO) sowie des Deutschen Filmförderfonds (DFFF) zur Verfügung.

Für das Fernsehen wurden Sendedaten von ARD und ZDF für 2014, zu den Sendezeiten 18:00-24:00 Uhr für die Sparten fiktionale Serien, Reihen und TV-Spielfilme ausgewertet.

Der Sendedatensatz enthielt Angaben zu Sender, Ausstrahlungsdatum, Sendezeit, Dauer, Titel, Sparte, Produktionsland, Herkunftsland des Regisseurs/der Regisseurin, eine anonymisierte Zuordnung der Regisseure bzw. Regisseurinnen nach Geschlecht, Geburtsjahr, Team oder Einzelverantwortung bei der Regie sowie die Namen der Produktionsfirmen.

Die Daten wurden im Excel Format zur Verfügung gestellt und in einigen Fällen manuell nachrecherchiert.

Für das Kino wurden Daten der Spitzenorganisation der Filmwirtschaft e. V. (SPIO) sowie der Filmförderungsanstalt (FFA) zu majoritär deutschen Kinospielefilmen im Jahr 2014 untersucht. Der Datensatz enthielt Titel, Herstellungsland, Herstellungsjahr, Name der Regisseurin/des Regisseurs, Verleih sowie Produktionsfirma.

Eine Hochrechnung des Budgets erfolgte über die DFFF-Förderbeträge und eigene Recherche.

### **B. Überblick zum Genderanteil in Berufsverbänden, der VG-Bildkunst sowie einigen Filmhochschulen in Deutschland**

Der Bundesverband Regie e.V. hat neben Werbe-, Synchronregie und Regieassistenten 583 Mitglieder in den Sparten Dok- sowie fiktionale Regie. Davon sind 149 Frauen und 434 Männer. Das entspricht einem Frauenanteil von 25,5% (eine genaue Aufschlüsselung siehe unten).

In der Berufsgruppe III der VG Bild-Kunst sind von den fast 6000 verzeichneten lebenden Regie-Urhebern aller Formate und Genres insgesamt 36,6% Frauen und 63,4% Männer. Im Bereich Fiction beträgt der Anteil der Frauen 22,8% und der der Männer 77,2%. Im Bereich Dokumentarfilm sind 37,9% Frauen und 62,1% Männer gelistet.

Im Jahr 2014 hatte die Deutsche Filmakademie 204 Mitglieder in der Sektion Regie, davon 44 Regisseurinnen und 160 Regisseure. Daraus errechnet sich ein Frauenanteil von knapp 22%.

Um genaue Angaben über die Genderverteilung unter den aktiven Regisseurinnen und Regisseuren zu machen, wäre eine entsprechende Studie des gesamten Berufsmarktes und ein regelmäßiges Monitoring der Filmhochschul-Absolventen notwendig.



### C. Gender-Statistik Bundesverband Regie e.V. (Stand 10.01.2016)

Mit Ausnahme des Nachwuchsbereiches muss ein(e) Regisseur/in zur Aufnahme in den Verband eine Inszenierungsleistung von 180 Minuten Film oder Fernsehwerke nachweisen.

Regie Kino/TV:

Regisseure 317 = 81,5%

Regisseurinnen: 72 = 18,5%

Gesamt: 389 = 100%

Regie Dokumentarfilm:

Regisseure: 27 = 45,7%

Regisseurinnen: 32 = 54,3%

Gesamt: 59 = 100%

Regie Nachwuchs (Dok und Fiktion)

Regisseure: 90 = 66,6%

Regisseurinnen: 45 = 33,4%

Gesamt: 135 = 100%

Gesamt: 583 Mitglieder in der Regie (dok/fiktional und Nachwuchs)

Davon Männer: 434 = 74,5%

Davon Frauen: 149 = 25,5%

### D. Zusammenstellung der vorliegenden Hochschuldaten:

#### Filmakademie Baden-Württemberg GmbH 2014

Der durchschnittliche Anteil der weiblichen Absolventen der Hochschule lag bei ca. 33 % bezogen auf den Studienschwerpunkt Regie.

Das Durchschnittsalter der Studierenden lag bei Studienbeginn bei ca. 23 Jahren, zum Studienende nach ca. 8 Semestern und einem Diplomsemester bei ca. 28 Jahren.

#### ifs, Internationale Filmschule Köln GmbH 2014

	Genderverteilung ifs-Absolventen im Fachbereich Regie	Durchschnittsalter ifs-Absolventen des FB Regie bei Abschluss
Gesamt	100,00 %	28,6
Männlich	56,82 %	28,7
Weiblich	43,18 %	28,6

## HFF München, Hochschule für Fernsehen und Film München 2014

m=männlich, w=weiblich

Semester	Absolventen Regie Spielfilm	Absolventen Regie		Absolventen Regie Dokumentarfilm	Absolventen Regie		Gesamt:	Absolventen Regie	
		m	w		m	w		m	w
WS 2013/14	1	1	0	8	3	5	9	4	5
SS 2014	2	1	1	3	1	2	5	2	3
WS 2014/15	9	6	3	7	3	4	16	9	7

## Filmuniversität Babelsberg Konrad Wolf 2014

Semester	AbsolventInnen gesamt	davon männlich	davon weiblich
WS 2013/14	4	4	0
SS 2014	11	6	5
WS 2014/15	3	3	0

## Mit freundlicher Unterstützung von

VG Bild-Kunst  
Spitzenorganisation der Filmwirtschaft e.V. (SPIO)  
Filmförderanstalt (FFA)



BILD-KUNST

**SPIO**

Spitzenorganisation  
der Filmwirtschaft e.V.

**FFA**   
Filmförderanstalt German Federal Film Board

## Realisiert durch

Bundesverband Regie e.V.



### **Bundesverband Regie e.V.**

Augsburger Straße 33, 10789 Berlin

Tel: 030 - 21005-159

Fax: 030 - 21005-162

[info@regieverband.de](mailto:info@regieverband.de)

[www.regieverband.de](http://www.regieverband.de)

ISSN 2363-5835, Deutschland 2016

# NOTIZEN

